

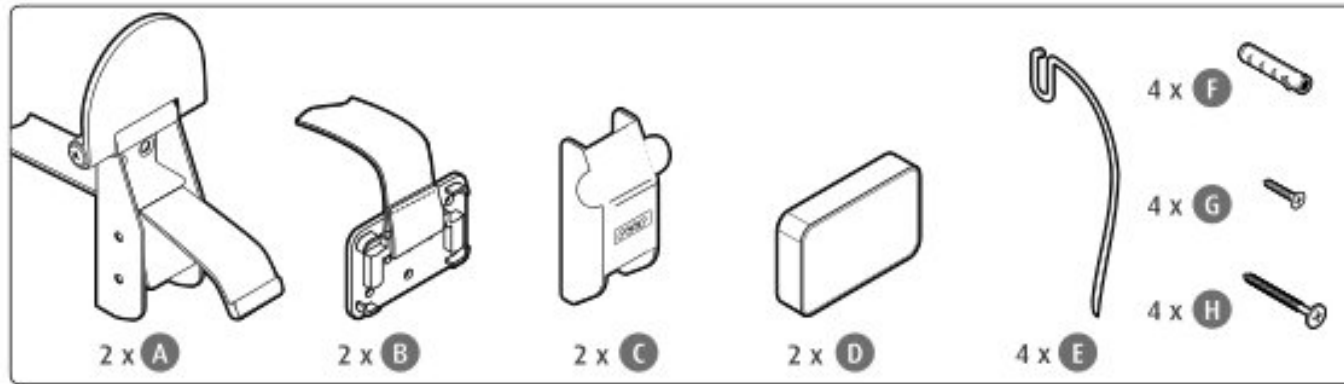
Anti-Tip Kit - zabezpiecza meble przed przewróceniem – REER GmbH - RE-73020

- Należy uważnie przeczytać tę instrukcję przed zamontowaniem i użytkowaniem zabezpieczenia. Ochronne działanie zabezpieczenia może zostać zakłócone jeśli poniższe instrukcje nie zostaną wypełnione. Należy zachować tę instrukcję do późniejszego odniesienia się.
- Produkt ten został zaprojektowany dla zwiększenia bezpieczeństwa dzieci. Nie jest jednak zabawką i nie zastąpi troski i nadzoru rodzica.
- Produktu należy używać wyłącznie zgodnie z jego pierwotnym przeznaczeniem.
- Produkt ten zapewnia bezpieczeństwo dzieci do ok. 24 miesiąca życia. Należy uważnie ocenić rozwój dziecka. Wiele dzieci rozwija się znacznie szybciej niż przeciętnie. Jeśli dziecko otworzy zabezpieczenie choćby raz, zabezpieczenie takie nie powinno być więcej używane.
- UWAGA! Zabezpieczenie powinno być wymienione jeśli jest uszkodzone, połamane lub niekompletne.
- Ze względów bezpieczeństwa należy regularnie sprawdzać stan techniczny zabezpieczenia.
- Produkt zawiera małe elementy, którego mogłyby zostać połknięte lub spowodować zadławienie. Dlatego produkt powinien być przechowywany wyłącznie poza zasięgiem dzieci.
- Przed montażem należy sprawdzić strukturę ściany. Należy upewnić się, że w planowanym miejscu montażu nie ma przewodów elektrycznych lub innych kabli. Zalecany jest montaż za pomocą śrub.
- Załączone wkręty są odpowiednie do ścian wykonanych z betonu i solidnych cegieł, podczas gdy haki montażowe nadają się do ścian z płyt kartonowo-gipsowych.
- W razie wątpliwości, zalecamy montaż przez wykwalifikowanych fachowców
- Produkt ten zapewnia bezpieczeństwo dzieci do ok. 24 miesiąca życia. Należy uważnie ocenić rozwój dziecko. Wiele dzieci rozwija się znacznie szybciej niż przeciętnie, należy mieć to na uwadze.
- UWAGA! Możliwość demontażu nie pozostawiającego śladu zależy od wytrzymałości powierzchni do której zostało przyklejone zabezpieczenie.
- UWAGA! Przed rozpoczęciem demontażu należy ponacinać samoprzylepną piankę, to pomoże uniknąć uszkodzenia powierzchni mebla.
- Przed montażem należy wyczyścić powierzchnię, z brudu, kurzu, tłuszczu itp. Należy użyć detergentu na bazie alkoholu, o stężeniu przynajmniej 50%. Na przykład etanolu. Płyn do mycia szyb lub zwykły kuchenny detergent w tym wypadku nie są odpowiednie. Koniecznie należy upewnić się, że wybrany detergent jednocześnie jest odpowiedni do wybranej powierzchni montażu.
- Należy zachować dowód zakupu, instrukcję oraz numer produktu. Ewentualne roszczenia gwarancyjne należy kierować wyłącznie do sprzedawcy.

Producent: REER GmbH
Mühlstraße 41, 71229 Leonberg,
Niemcy, www.reer.de

Dystrybutor: STAMAL,
83-000 Pruszcz Gdański, Korzeniowskiego 76,
tel. +48 (0) 58 6831112, info@stamal.pl

Zawartość produktu:

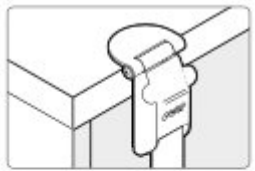


video dot. montażu

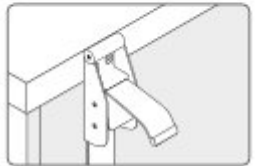


Instrukcja montażu:

Krok 1: przymocowanie do mebla

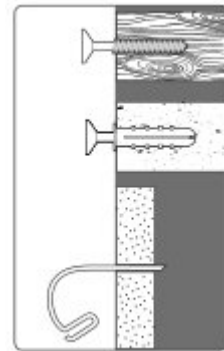


Opcja 1:
przyklejenie
zabezpieczenia



Opcja 2:
przykręcenie
zabezpieczenia

Krok 2: wybranie powierzchni montażu

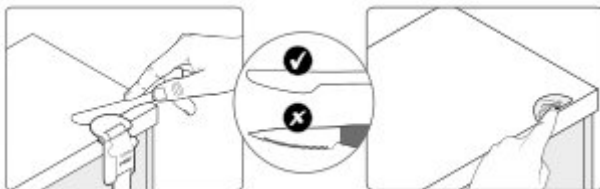


Opcja 1: drewno

Opcja 2: beton/cegły

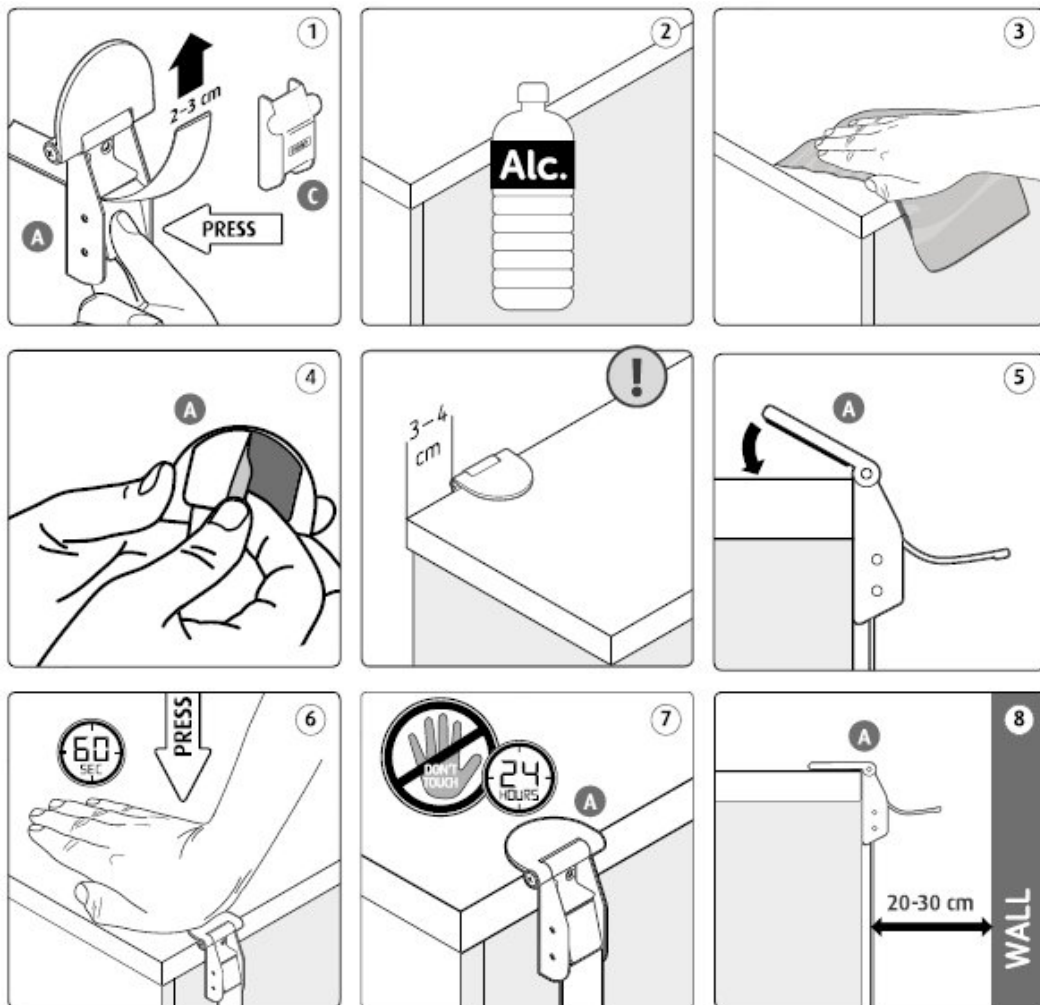
Opcja 3:
płyta kartonowo-gipsowa

Demontaż zabezpieczenia:

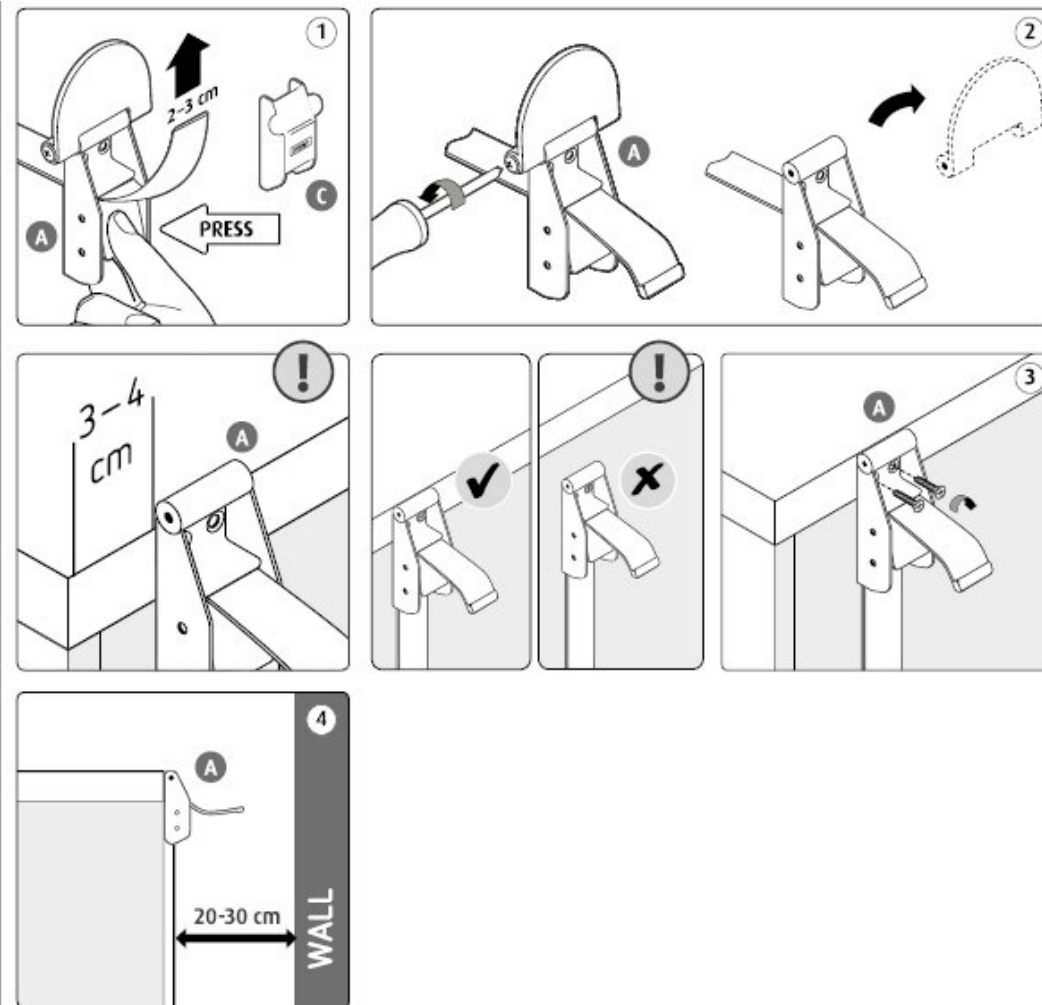


Krok 1: przymocowanie do mebli

Opcja 1: przyklejenie zabezpieczenia



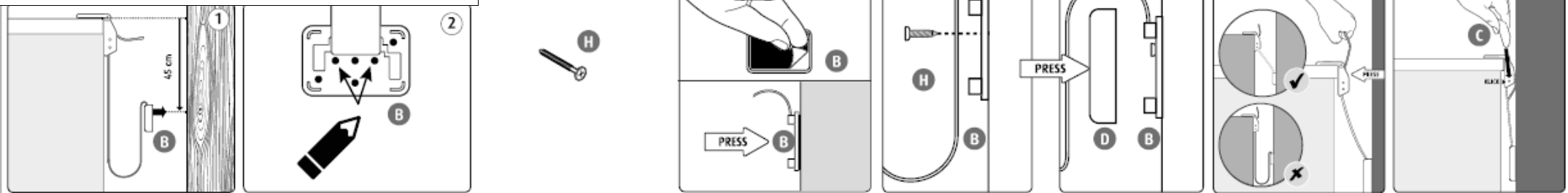
Opcja 2: przykręcenie zabezpieczenia



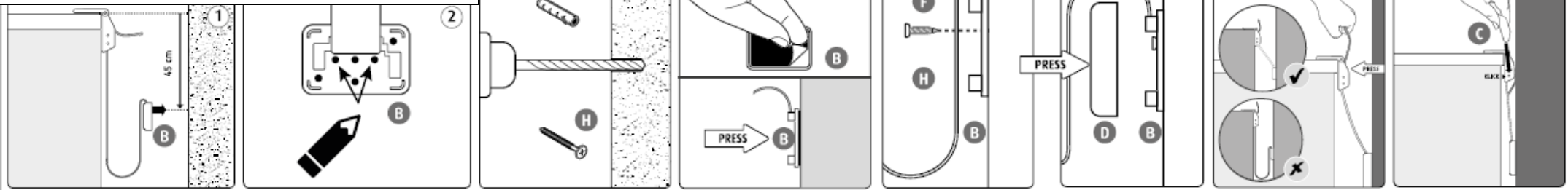
Krok 2: montaż na ścianie

Należy użyć załączonych śrub. Sama taśma klejąca nie zapewnia wystarczającego zabezpieczenia!

Opcja 1: drewno



Opcja 2: cegły, beton



Opcja 3: płyta kartonowo-gipsowa

