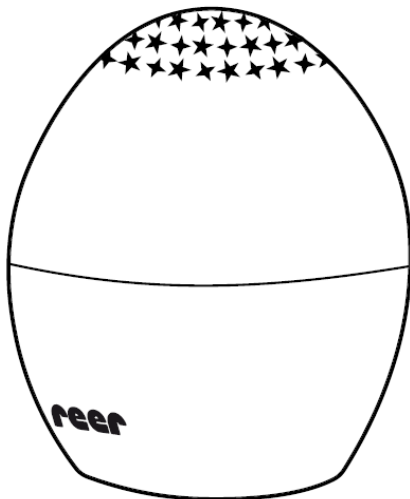


Lampka Starlino RE-52100

– INSTRUKCJA OBSŁUGI

reer



Chcemy Ci podziękować za wybranie nocnej lampki Starlino marki reer. Lampka ta jest spokojnym towarzyszem dla Twojego dziecka, wyświetlając rozgwieżdżone nocne niebo, tak odpowiednie dla pory zasypiania. Jesteśmy przekonani, że będziecie cieszyć się wiele lat jakością tego produktu.

- Produkt zawiera, techniczna specyfikacja produktu,
- przed pierwszym użyciem
- wkładanie i wymiana baterii
- wyświetlanie gwiazd
- funkcje
- konfiguracja automatycznego wyłączenia
- czyszczenie i konserwacja
- instrukcje dot. utylizacji
- gwarancja, rozwiązywanie problemów

Ogólne zalecenia bezpieczeństwa

Należy uważnie przeczytać instrukcję przed rozpoczęciem używania produktu. W przeciwnym razie bezpieczeństwo użytkownika może zostać zagrożone. Należy również zachować tę instrukcję w bezpiecznym miejscu, w razie potrzeby późniejszego odniesienia się.

WAŻNE:

Aby móc świadomie i pewnie korzystać ze wszystkich funkcji lampki Starlino, muszą zostać spełnione wszystkie następujące warunki.

- Lampki należy używać wyłącznie z jej pierwotnym zastosowaniem.
- Przed każdym użyciem należy uważnie sprawdzić lampkę pod kątem uszkodzeń widocznych gołym okiem. W razie wykrycia uszkodzenia, nie wolno dalej używać lampki.
- Nie wolno używać lampki blisko wody lub obszarów o dużej wilgotności powietrza.
- Należy unikać ekstremalnie wysokiej temperatury jak również bezpośredniego padania promieni słonecznych.
- Nie wolno poddawać lampki wstrząsom fizycznym.
- Dzieci nie powinny używać lampki bez nadzoru osoby dorosłej.
- Za wyjątkiem gniazda baterii, kategorycznie nie wolno rozkręcać i demontować lampki, gdyż groziłoby to porażeniem prądem elektrycznym. Jeśli produkt nie działa prawidłowo, nie wolno próbować naprawiać lampki we własnym zakresie. W razie awarii należy skontaktować się ze sprzedawcą detalicznym.
- Należy unikać kontaktu baterii lub styków urządzenia z innymi metalowymi obiektami.
Baterie trzeba przechowywać poza zasięgiem dzieci, gdyż baterie mogą stanowić ryzyko zachłyśnięcia się.
- Zużyte baterie nie powinny być wyrzucane razem ze zwykłymi odpadkami, lecz trzeba je zutylizować we właściwy sposób.

PRODUKT ZAWIERA:

1 x lampka nocna Starlino marki REER

1 x instrukcja obsługi

(produkt nie zawiera baterii!)

TECHNICZNA SPECYFIKACJA PRODUKTU:

zasilanie: 3 baterie AAA (nie załączone w zestawie)

nominalna moc wyjściowa: 0,5W

nominalne napięcie: 4,5V

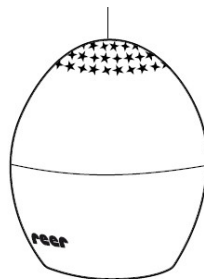
typ oświetlenia: 3 x diody LED

przybliżona żywotność diod LED: ok. 50 000 godzin

kategoria projekcji: IP00

PRZED PIERWSZYM UŻYCIEM

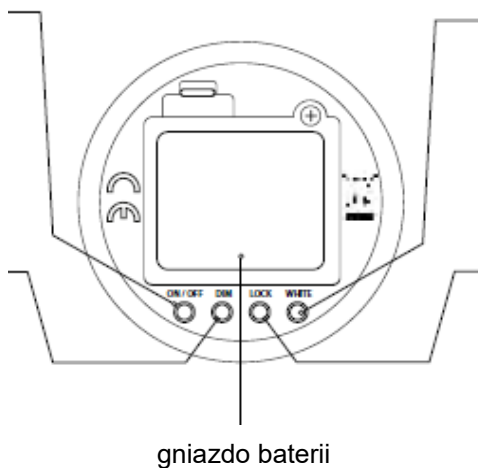
Efekt projekcji światła



(przycisk ON/OFF)
włącz/wyłącz

(przycisk LOCK)
blokujący kolor

(przycisk DIM) wybór 1 z 3
trybów jasności

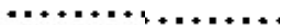


(przycisk WHITE)
aktywacja białego
światła z
kolorowymi
gwiazdami

gniazdo baterii

WKŁADANIE BATERII

1



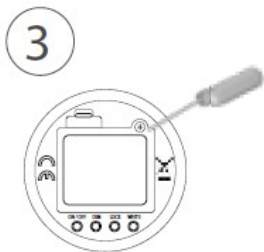
2



odkręć śrubkę śrubokrętem i otwórz gniazdo baterii

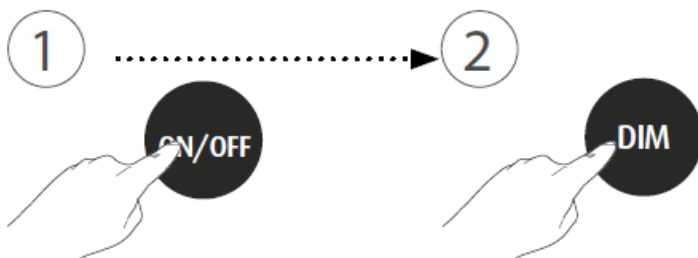
włóż baterie do gniazda

zamknij gniazdo baterii,
przykręć śrubkę z powrotem



FUNKCJE

Funkcja DIM – regulacja mocy światła



Włącza, wyłącza efekt gwiazdzistego nieba

Wybierz odpowiedni poziom jasności

Funkcja WHITE – aktywacja białego światła

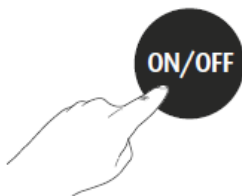


Włącza, wyłącza efekt gwiazdzistego nieba

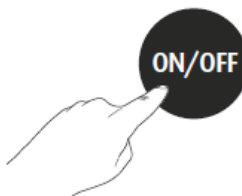
Wybierz nocne światło z
wyświetlaniem gwiazd

CONFIGURACJA AUTOMATYCZNEGO WYŁĄCZENIA

Timer jest zaprogramowany, zaczyna odliczanie przy pierwszym włączeniu lampki. To oznacza, że po 30 minutach, lampka wyłączy się całkowicie automatycznie. Tę funkcję jednak można dezaktywować, wciskając ponownie przycisk ON/OFF – wówczas lampka zamruga dwukrotnie, oznacza to dezaktywację automatycznego wyłączenia.



Zmiana koloru i automatycznego wyłączenia



Lampka mruga dwukrotnie, automatyczne wyłączenie zostało dezaktywowane

CZYSZCZENIE I KONSERWACJA

Miękka, sucha ściereczka nasączona alkoholem to zalecany sposób czyszczenia. Lampka nie jest wodoodporna, stąd nie może być zanurzana w wodzie, jak również nie może zostać wystawiona na bezpośrednie działanie wilgoci. Produkt ten nie wymaga żadnej specjalnej konserwacji. Jednakże wszelkie naprawy może wykonać jedynie wykwalifikowany personel.

INSTRUKCJE DOT. UTYLIACJI



Ogólne wytyczne: Zużyte urządzenia elektryczne nie mogą być utylizowane w zwykłym koszu na śmieci. Po wyeksploatowaniu, produkty tego rodzaju należy utylizować zgodnie z państwowymi i lokalnymi przepisami. Również baterie i akumulatory nie mogą zostać po prostu wyrzucone z innymi odpadkami. Klient ma prawny obowiązek prawidłowo je zutylizować. W tym celu baterie należy wrzucić, bez opłat, do specjalnego pojemników na zużyte baterie. Pojemnik takie znajdują się w wielu sklepach, magazynach sprzedaży wysyłkowej jak również w miejskich punktach przyjmowania odpadków. Zużyte baterie zawierają wiele surowców, które można wykorzystać ponownie. To ma duże znaczenie dla ochrony środowiska. Baterie i akumulatory zawierają również niebezpieczne substancje i dlatego też są oznakowane symbolem (widocznym po lewej stronie tego akapitu), który wskazuje że nie wolno ich utylizować z codziennymi odpadkami.

GWARANCJA

Proszę zachować paragon, instrukcję oraz numer katalogowy produktu. Gwarancja lub roszczenia wynikające z tytułu gwarancji muszą być kierowane do sprzedawcy danego produktu. Techniczna specyfikacja, informacje oraz charakterystyka produktu zamieszczona w tym dokumencie zostały spisane w oparciu o całą wiedzę producenta, treść ta była aktualna w momencie druku. Wszystkie informacje dostarczane

przez REER powinny być poprawne a także wystarczające do podjęcia decyzji dotyczących użytkowania produktu.

Jednakże REER nie ponosi odpowiedzialności za ewentualne błędy w tym dokumencie a także prawo do wprowadzania zmian we wzornictwie produktu oraz jego specyfikacji, bez wcześniejszego poinformowania o takiej zmianie. Kopiowanie oraz publikacja prawnie chronionej treści tego dokumentu w jakikolwiek sposób, elektronicznie, graficznie, mechanicznie, fotograficznie, nagrywanie na nośnik dźwiękowy, lub zamieszczane w bazie danych (także we fragmentach), wymaga uprzedniej pisemnej zgody firmy REER.

ROZWIĄZYWANIE PROBLEMÓW

- Lampki nie da się włączyć!
- Należy sprawdzić podłączenie do prądu lub wymienić baterie.

Producent:

Reer GmbH, Muehlstr. 41,
71229 Leonberg
Niemcy, www.reer.de



Dystrybutor w Polsce:

STAMAL, ul. Korzeniowskiego 76,
83-000 Pruszcz Gdański
Polska, tel. +48(0)586831112,
info@stamal.pl



STAMAL