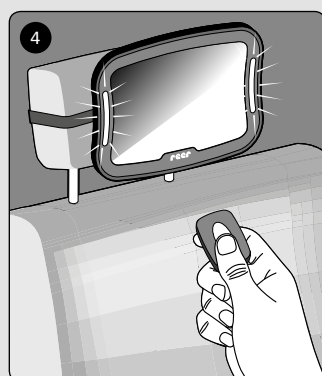
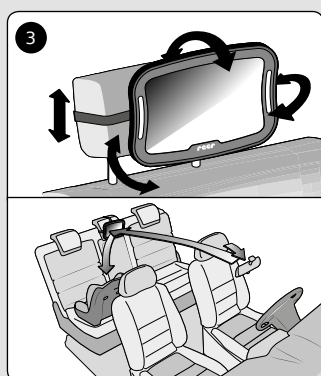
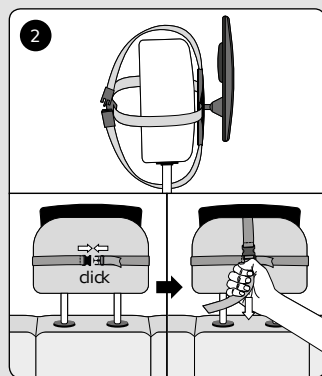
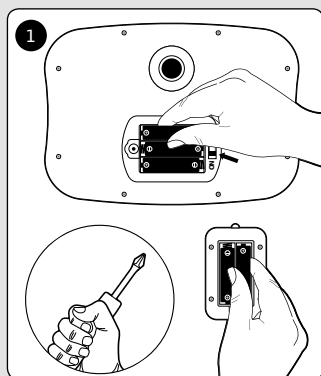


reer



PL **BabyView LED, Lusterko bezpieczeństwa do samochodu z oświetleniem**
Instrukcje// art.nr.: 86101

DE Inbetriebnahme • GB Before first use • FR Mise en service • IT Messa in funzione
ES Puesta en funcionamiento • NL Ingebruikname • CZ Uvedení do provozu
PL Uruchomienie • RO Punerea în funcțiune • GR Θέση σε λειτουργία



Rev. 012919

PL Instrukcje BabyView LED, Lusterko bezpieczeństwa do samochodu z oświetleniem // art.nr.: 86101

Przed użyciem urządzenia należy przeczytać i instrukcję obsługi! Zawiera ona ważne wskazówki dotyczące uruchomienia i obsługi urządzenia. Należy zachować instrukcję obsługi do przyszłego użytku.

01. Wskazówki dotyczące bezpieczeństwa:

- Niniejszy produkt nie jest zabawką! Należy go używać do celu zgodnego z przeznaczeniem.
- W przypadku podejrzenia o wady nie użytkować.
- W przypadku dłuższej przerwy w użytkowaniu produktu należy wyjąć baterie.
- Należy zawsze kontrolować prawidłowe osadzenie, pewne mocowanie i sprawność działania artykułu.

02. Dane techniczne:

- 3 x AA lusterko (brak w zestawie)
- 2 x AAA pilot zdalnej obsługi (brak w zestawie)
- Moc znamionowa: 1,2 W
- Napięcie znamionowe Lusterko z diodą LED: 4,5 V
- Napięcie znamionowe pilot zdalnej obsługi: 3,0 V
- Typ oświetlenia: 1 x LED (niewymienne)
- Stopień ochrony: IP40
- Kolor światła: białe

03. Zakres dostawy i oznaczenie części:

- 1 x lusterko z diodą LED, 1 x pilot zdalnej obsługi, brak baterii (3x AA i 2x AAA)

04. Zasady bezpieczeństwa i uruchomienie urządzenia:

- Przed pierwszym użyciem należy usunąć wszystkie elementy opakowania oraz nieużywane części
- Przed każdym użyciem należy sprawdzić produkt pod kątem widocznych uszkodzeń. W razie stwierdzenia wad należy zaprzestać korzystania z produktu.
- Źródło światła w lampce jest niewymienne. Kiedy skończy się okres eksploatacji, konieczną jest wymiana całej lampki.
- Przed pierwszym użyciem usunąć folię ochronną z lusterka.

05. Uruchomienie:

1. Należy odkręcić schowek na baterie lusterka i pilota zdalnej obsługi, włożyć baterie zgodnie z układem biegunów zaznaczonym na schowku i z powrotem zamknąć schowek (Rys. 1) Przesunąć przełącznik na tryb „ON” aby aktywować opcję oświetlenia przez zdalne sterowanie.
2. Należy umieścić lustro pośrodku zagłówka, zapiąć najpierw pionową, a następnie poziomą taśmę mocującą i dociągnąć (rys. 2). Należy zawsze kontrolować prawidłowe osadzenie, pewne mocowanie i sprawność działania artykułu.
W miarę możliwości należy mocować lusterko obok fotelika dla dziecka i usuwać je, kiedy siedzi przed nim współpasażer.
3. Lusterko należy wyregulować tak, aby dobrze widzieć dziecko w lusterku wstecznym. (Rys. 3)
4. Obsługa jednym przyciskiem: chcąc włączyć lub wyłączyć światło, wystarczy nacisnąć przycisk na pilocie zdalnej obsługi. (Rys. 4)
Jeśli oświetlenie nie jest potrzebne, należy przesunąć przełącznik na lusterku na tryb „OFF”. Wówczas zdalne sterowanie przestaje działać.

06. Czyszczenie:

Do czyszczenia należy używać miękkiej, wilgotnej ściereczki lub łagodnego detergentu.

07. Wskazówki dotyczące ochrony środowiska:



Wystużony sprzęt elektroniczny zawiera surowce i nie może być wyrzucany do śmieci, lecz powinien zostać oddany do punktu zbiórki urządzeń elektrycznych przeznaczonych do recyklingu. Konsumenty są prawnie zobowiązani do przepisowej utylizacji zużytych urządzeń elektrycznych.

Ponowne zastosowanie, wykorzystanie materiałów lub inne formy recyklingu starych urządzeń to ważny wkład w ochronę środowiska naturalnego. Należy zapytać w urzędzie gminy o właściwy punkt utylizacji. Widoczny obok symbol przypomina o obowiązku prawidłowej utylizacji. Baterie/akumulatory i wystużony sprzęt elektroniczny zawierają surowce i nie mogą być wyrzucane do śmieci. Należy je oddać do punktu zbiórki baterii/akumulatorów i urządzeń elektrycznych przeznaczonych do recyklingu. Konsumenty są prawnie zobowiązani do przepisowej utylizacji baterii/akumulatorów i zużytych urządzeń elektrycznych. W punktach sprzedaży baterii, magazynach domów wysyłkowych oraz w komunalnych punktach zbiorów rozstawione są pojemniki, do których można bezpłatnie wrzucać zużyte baterie. Aby pozbyć się starych urządzeń, należy zapytać w urzędzie gminy o właściwy punkt utylizacji.

Widoczny obok symbol przypomina o obowiązku prawidłowej utylizacji.

Należy zachować dowód zakupu, instrukcję obsługi i numer artykułu. Roszczenia gwarancyjne lub roszczenia z tytułu przyrzeczenia gwarancyjnego mogą być dochodzone wyłącznie za pośrednictwem sprzedawcy