

# Zabezpieczenie szuflad ze sztućcami – 2sztuki – REER RE-71090

## instrukcja montażu i bezpiecznego użytkowania

**reer**

Należy uważnie zapoznać się z tą instrukcją przed montażem tego zabezpieczenia. Jeśli instrukcje nie zostaną zastosowane, działanie zabezpieczenia może zostać znacząco naruszone. Należy zachować tę instrukcję na wypadek potrzeby późniejszego odniesienia się do jej treści.

**Uwaga!** To zabezpieczenie znacząco utrudnia i ogranicza dostęp do szuflad małym dzieciom. Jednakże, zabezpieczenie to nie może zagwarantować całkowitego bezpieczeństwa.

**Uwaga!** Jeśli produkt jest niekompletny, zniszczony lub uszkodzony, wówczas dany egzemplarz nie może być używany, wymienić.

### Zalecenia dotycząca bezpieczeństwa:

- **Uwaga!** Ten produkt został wyprodukowany aby zwiększać bezpieczeństwo dzieci. Produkt ten nie jest zabawką i nie zastąpi nadzoru osoby dorosłej.
- Niebezpieczne przedmioty zawsze trzeba przechowywać poza zasięgiem dzieci. Jeśli zabezpieczenie używa klucza magnetycznego, wówczas klucz również trzeba przechowywać poza zasięgiem dzieci.
- Ten produkt zwiększa bezpieczeństwo dzieci w wieku do około 24miesiący. Mimo to należy uważnie i realistycznie szacować rozwój dziecka. Wiele dzieci rozwija się dużo szybciej niż przeciętnie. Jeśli dziecko samo otworzy zabezpieczenie choć raz, wówczas nie wolno już używać takiego zabezpieczenia.
- Należy używać tego produktu wyłącznie w jego pierwotnym zastosowaniu.
- Produkt ten jest przeznaczony jedynie do użytku domowego, ponadto nie wolno używać go na zewnątrz. Jako, że zabezpieczenie przykleja się do powierzchni, zabezpieczenie to można zamontować tylko raz. Ze względu na bezpieczeństwo, po oderwaniu nie można go ponownie przyklejać.
- Należy upewnić się, że gdy zabezpieczenie jest zamontowane i zamknięte, przy próbie otwarcia szuflady powstała szczelina nie przekracza 30mm. W przeciwnym razie dziecko mogłoby wsunąć rękę do środka mimo zastosowanego zabezpieczenia.
- W przypadku szczególnie ciężkich szuflad o szerokości przekraczającej 60cm, zalecamy montaż dwóch zabezpieczeń naraz, jednego bardziej po prawej, drugiego bardziej po lewej stronie szuflady.

**Uwaga!** Możliwość trwałego demontażu nie pozostawiającego żadnych śladów zależy od struktury i wytrzymałości powierzchni, do jakiej zabezpieczenie zostanie przyklejone. Jeśli ta powierzchnia nie jest odpowiednia, lub też jeśli rodzic preferuje drugi rodzaj montażu, zabezpieczenie można też przykręcić używając załączonych śrubek.

■ Przed demontażem zabezpieczenia warto ponaciąć samoprzylepną piankę. W przeciwnym razie powierzchnia mebla może zostać uszkodzona.

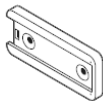
■ Należy regularnie sprawdzać zabezpieczenie pod kątem bezpieczeństwa.

### Instrukcja montażu:

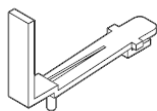
- Należy dokładnie wyczyścić powierzchnie przed rozpoczęciem montażu. Na powierzchniach do których zostanie przymocowane zabezpieczenie nie może być śladów zabrudzeń, kurzu, tłuszczu, etc. Aby dokładnie oczyścić obie powierzchnie należy użyć detergentu o przynajmniej 50% alkoholu (na przykład od etanolu, nie wystarczy płyn do mycia naczyń ani kuchenny detergent czyszczący). Oprócz tego należy upewnić się, że wybrany detergent jest zarazem odpowiedni do powierzchni do której będzie przyklejone zabezpieczenie.

### ■ Produkt zawiera:

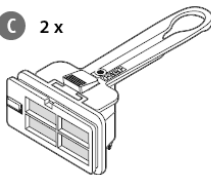
**A** 2 x



**B** 1 x



**C** 2 x



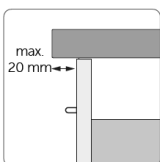
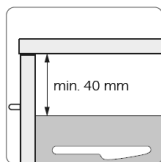
**D** 2 x



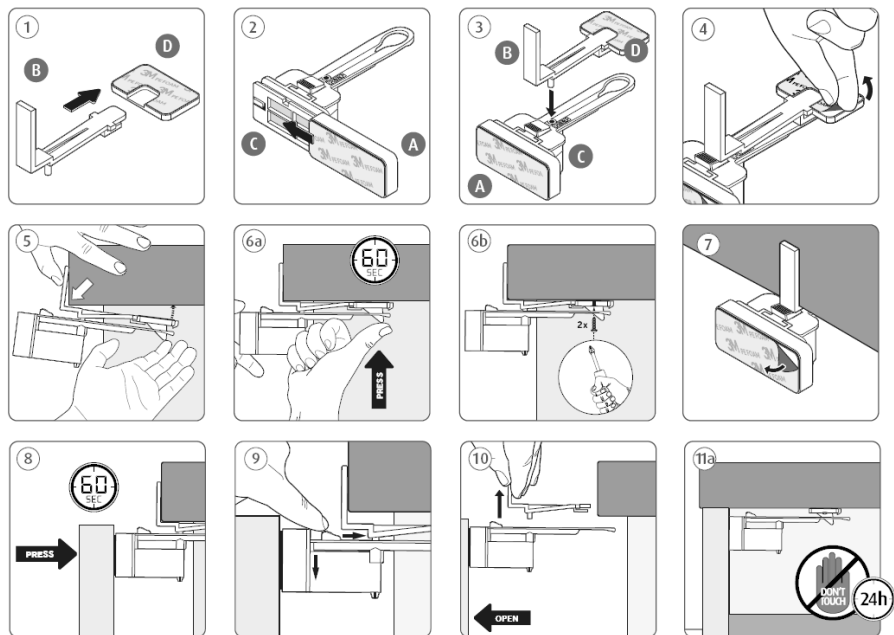
8 x



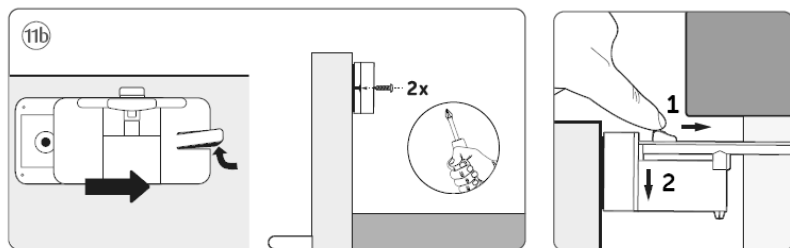
### ■ Opcje montażu: zabezpieczenie należy zamontować poziomo:



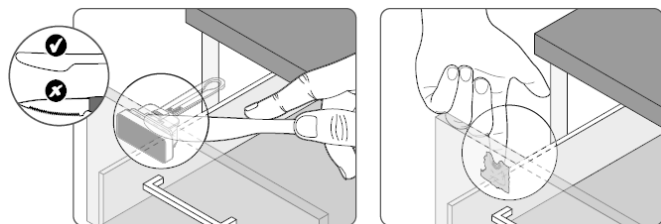
■ **Montaż:**



■ **Otwieranie i zamykanie zabezpieczonej szuflady:**



■ **Trwały demontaż zabezpieczenia:**



**Dystrybutor:** STAMAL,  
ul. Korzeniowskiego 76, 83-000 Pruszcz Gd,  
info@stamal.pl

**Producent:** REER GmbH  
Mühlstraße 41, 71229 Leonberg,  
Niemcy, www.reer.de