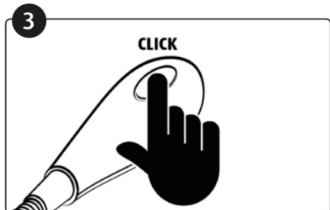
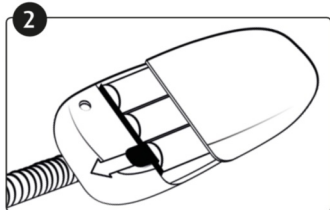
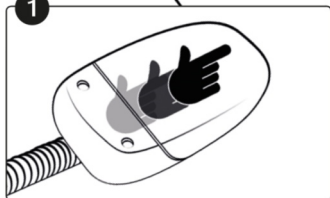


Instrukcja użytkowania



**1. Opakowanie zawiera:**

- Lampka nocna LED – 1 szt.
- Alkaliczne baterie AAA – 3 szt.
- Instrukcja użytkowania – 1 szt.

**2. Cechy produktu:**

- zwiększa bezpieczeństwo w nocy
- miękkie żółte światło ułatwia spokojny sen
- elastyczna szyjka lampki umożliwi optymalne zamocowanie
- duży uchwyt umożliwiający zamocowanie lampki do mebli lub postawienie lampki
- 2 różne stopnie jasności
- załączony 1 komplet baterii (3 baterie AAA) wystarczy na co najmniej 20godzin świecenia

**3. Techniczna specyfikacja:**

- baterie: 3x 1,5V MICRO LR3 AAA
- szacowany pobór mocy: 0,2 W
- szacowane napięcie: 4,5 V
- typ lamp: 2 diody LED (nie wymienne)
- żywotność diod: ok. 100 000 godzin
- rodzaj zabezpieczenia: IP20
- wyjście zasilacza : DC 5V 500 mA

**4. Ogólne instrukcje bezpieczeństwa:**

Produkt ten nie jest zabawką! Produktu należy używać jedynie zgodnie z jego pierwotnym przeznaczeniem. Nie należy nadal używać danego egzemplarza jeśli sprawia wrażenie uszkodzonego. Jeśli produkt nie będzie używany przez dłuższy czas, należy wpiwer wyjąć z niego baterie.

**5. Zasady bezpieczeństwa:**

Trzeba zapoznać się z zasadami użytkowania. W przypadku ich nieprzestrzegania wszystkie warunki gwarancji tracą ważność. W przypadku uszkodzeń mechanicznych oraz spowodowanych nimi uszkodzeń mienia lub urazów ciała, roszczenia nie zostaną uznane. Instrukcje należy przechowywać w bezpiecznym miejscu, na wypadek późniejszej potrzeby odniesienia się do jej treści.

- należy zapoznać się z instrukcją przed rozpoczęciem używania lampki
- instrukcja obsługi zawiera istotne informacje na temat użytkowania oraz stanowi część produktu
- w razie dłuższej przerwy w użytkowaniu lampki należy wpiwer wyjąć z niej baterie. Baterie należy wyjąć także przed czyszczeniem lampki
- naprawy muszą być przeprowadzone wyłącznie przez wykwalifikowany oraz kompetentny personel
- w przypadku widocznych uszkodzeń lampki, nie wolno podłączać do zasilania danego egzemplarza
- nigdy nie należy patrzeć bezpośrednio w światło generowane przez lampkę

**6. Włączanie urządzenia:**

- **Należy otworzyć** gniazdo baterii i **wyjąć plastikowe zaślepkę** (zabezpieczając urządzenie przed przypadkowym włączeniem i rozładowaniem baterii).
- Aby włączyć lampkę należy zamknąć gniazdo baterii, następnie nacisnąć przycisk na głowce lampki. Lampka obsługiwana jest wyłącznie za pomocą tego jednego przycisku:
- **Naciśnięcie** przycisku **raz** powoduje zapalenie światła i ustawienie 1. poziomu jasności.
- **Naciśnięcie** przycisku **dwa razy** powoduje ustawienie 2. poziomu jasności.
- **Naciśnięcie** przycisku **trzy razy** powoduje wyłączenie lampki.

**7. Czyszczenie i konserwacja**

Urządzenie należy czyścić za suchą szmatką. Nie wolno zanurzać w wodzie ani w żadnych innych płynach

**8. Utylizacja:**

Ogólne zasady: zużyte produkty elektroniczne nie mogą zostać wyrzucone do zwyczajnego kosza na odpadki z gospodarstwa domowego.

Gdy produkt tego typu ostatnie przestanie funkcjonować powinien zostać właściwie zutilizowany zgodnie z prawnymi regulacjami.

Baterie/akumulatorki zawierają niebezpieczne substancje. Ponadto są specjalnie oznaczone. Dlatego nie wolno wyrzucać ich do zwykłego kosza na odpadki. Konsumentci są zobowiązani przez prawo do właściwego użycowania zużytych baterii/akumulatorków. Baterie/akumulatorki zostaną prawidłowo zutilizowane, bez pobierania opłaty, po wrzuceniu do specjalnych koszy na odpadki tego typu. Takie kosze znajdują się w sklepach elektronicznych oraz w lokalnych punktach recyklingu. Zarazem zużyte baterie/akumulatorki zawierają wartościowe surowce, które mogą zostać ponownie użyte, tak aby znacząco zmniejszyć negatywny wpływ na środowisko.

- Zwykłe baterie nie mogą być ładowane
- Akumulatorki powinny być ładowane jedynie przez osoby dorosłe, dzieciom nie wolno tego robić.
- Nie wolno używać razem baterii różnego typu.
- Rozładowane baterie należy wyjąć z urządzenia.
- Wkładając baterie/ akumulatorki należy zwrócić szczególną uwagę na poprawne ułożenie biegunów baterii względem styków lampki.
- Baterie litowe oraz akumulatorki mogą zostać zutilizowane jedynie jeśli rzeczywiście są rozładowane.
- Baterie oraz akumulatorki, które nie są całkowicie rozładowane powinny zostać zabezpieczone na wypadek zwarcia. Można je zabezpieczyć za pomocą izolowanie biegunów taśmą izolacyjną.

**Dystrybutor:** STAMAL,

ul. Korzeniowskiego 76, 83-000 Pruszcz Gd,

info@stamal.pl

**Producent:** REER GmbH

Mühlstraße 41, 71229 Leonberg,

Niemcy, www.reer.de