

Zabezpieczenie narożników REER RE-8212 – instrukcja obsługi

Instrukcja bezpieczeństwa:

Należy uważnie przeczytać instrukcję przed montażem i zastosowaniem produktu.

W przeciwnym przypadku produkt może nie zapewnić przewidzianego zabezpieczenia.

Warto zachować instrukcję do późniejszego odniesienia się.

- UWAGA! Ten produkt został zaprojektowany dla bezpieczeństwa dzieci. Jednakże produkt ten nie jest zabawką i nie zastąpi uwagi i troski rodzica.
- Produkt należy używać jedynie w sposób, do jakiego został zaprojektowany.
- Nie należy używać produktu gdy wykazuje oznaki uszkodzenia.
- Należy regularnie sprawdzać techniczny stan produktu.
- UWAGA! Możliwość demontażu nie pozostawiającego żadnych śladów zależy od powierzchni do jakiej zabezpieczenie zostanie przymocowane.
- Ten produkt zapewnia bezpieczeństwo dzieci w wieku do mniej więcej 24 miesięcy. Warto pamiętać, że część dzieci rozwija się szybciej. Warto uważnie oszacować rozwój dziecka.

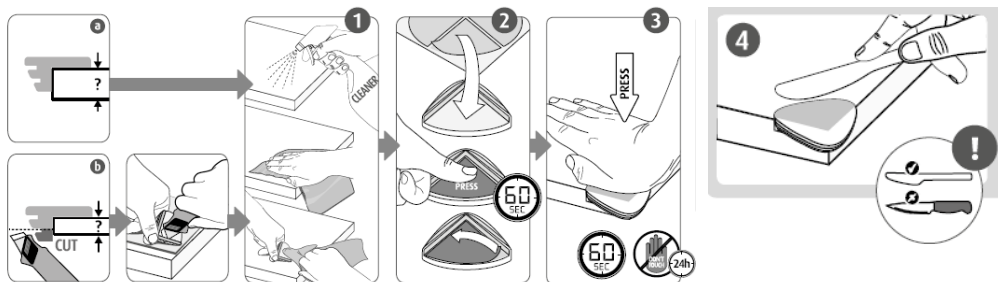
Uwagi do montażu:

Aby zminimalizować ryzyko urazu, zaleca się zamontowanie zabezpieczenia zarówno na górnej jak i dolnej krawędzi blatu stołu. Po przycięciu zabezpieczenia do odpowiedniego kształtu należy sprawdzić czy nie pozostały jakieś ostre krawędzie. Należy także upewnić się, że wokół blatu nie pozostały małe kawałki plastiku, którymi dziecko mogłoby się zadławić.

Demontaż zabezpieczenia:

Należy lekko podgrzać zabezpieczenie za pomocą suszarki do włosów, co ułatwi demontaż.

Wpierw jednak warto upewnić się, że dany mebel jest odporny na taką temperaturę.



Dystrybutor: STAMAL,

ul. Korzeniowskiego 76, 83-000 Pruszcz Gd,

info@stamal.pl

Producent: REER GmbH

Mühlstraße 41, 71229 Leonberg,

Niemcy, www.reer.d