

Cieszymy się bardzo za zdecydowanie się na zakup tego produktu i dziękujemy za zaufanie. Aby byli Państwo zadowoleni z promiennika ciepła do przewijaka dla niemowląt, prosimy o staranne przeczytanie niniejszych wskazówek oraz o staranne przechowywanie instrukcji użytkownika w celu przekazania jej kolejnemu właścicielowi.

Promiennik ciepła do przewijaka dla niemowląt wytwarza w strefie przewijków natychmiastowo przyjemne ciepło. Promiennik ten służy również do szybkiego nagrzewania łazienek, pomieszczeń do majsterkowania, przedsiionków, osłoniętych tarasów i balkonów. Dzięki promieniowaniu już w ciągu kilku sekund dostępne jest energooszczędne ciepło.

Poświęć kilka minut swego czasu w celu dokładnego zapoznania się z przepisami bezpieczeństwa. Przestrzegaj instrukcji zawartych w niniejszej instrukcji, gdyż w przeciwnym razie występuje niebezpieczeństwo uszkodzenia promiennika ciepła do przewijaka dla niemowląt. W najgorszym przypadku Twoje dziecko, Ty lub inne osoby mogą zostać narażone na niebezpieczeństwo lub odnieść obrażenia.

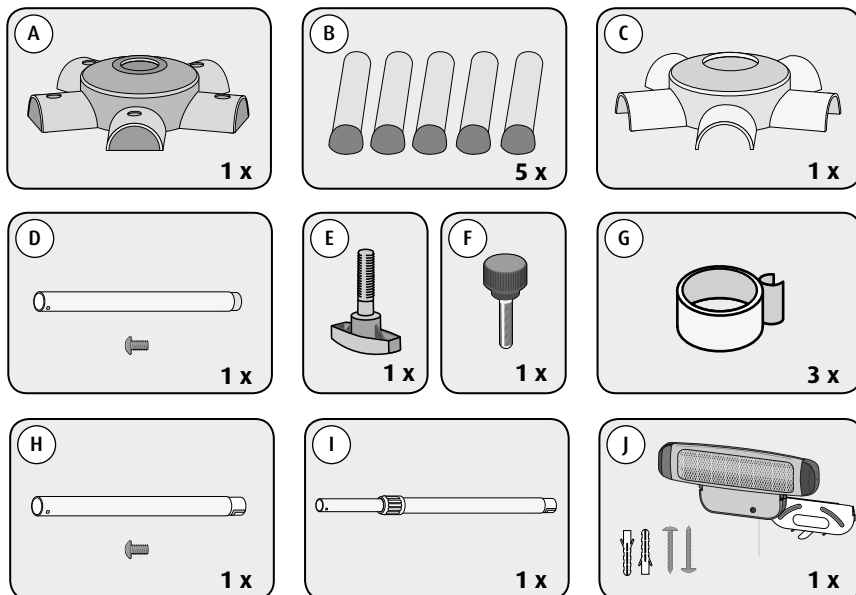
Ogólne przepisy bezpieczeństwa:

- ! Używaj urządzenia wyłącznie zgodnie z jego przeznaczeniem, gdyż nieprawidłowe użycie pociąga za sobą utratę gwarancji.
- ! Sprawdź, czy wszystkie dane na tabliczce znamionowej są zgodne z parametrami danego napięcia sieciowego.
- ! Nie używaj urządzenia w przypadku pojawienia się usterki.
- ! Podczas użytkowania promiennika ciepła do przewijaka dla niemowląt nie pozostawiaj go bez nadzoru.
- ! Nie przekraczaj maksymalnego czasu napromieniowywania wynoszącego 15 minut.
- ! Koniecznie utrzymuj między promiennikiem a stołem odstęp wynoszący 100 cm.
- ! Trzymaj przewód zasilający promiennika oraz przewody zasilające sąsiadujących urządzeń elektrycznych z dala od wszystkich gorących elementów urządzenia.
- ! Unikaj dodatkowego napromieniowania jak np. światło słoneczne lub dodatkowe źródła promieniowania, gdyż może to być przyczyną podwyższenia temperatury ciała niemowlęcia.
- ! Zabronione jest napromieniowywanie małych dzieci z podwyższoną z podwyższoną temperaturą ciała. Występuje niebezpieczeństwo przegrzania ciała.
- ! Nie wolno dotykać urządzenia podczas jego pracy.
- ! Stosuj wyłącznie bezpośrednie podłączenie do gniazdka sieciowego. Nie podłączaj żadnych urządzeń między gniazdem i promiennikiem, na przykład zegarów sterujących, włączników zdalnych itp., gdyż występuje zagrożenie pożarowe.
- ! Urządzenie po wyłączeniu jest jeszcze gorące. Nie zakrywaj promiennika ciepła do przewijaka dla niemowląt! Występuje zagrożenie pożarowe.
- ! Przed pierwszym użyciem usuń wszelki materiał opakowania oraz niewykorzystane elementy konstrukcyjne, co pozwoli uniknąć zranienia się dziecka lub połknięcia przez nie części.
- ! Nie używaj urządzenia w zasięgu dzieci. Zabezpiecz kabel przyłączeniowy i zwróć uwagę na to, aby nie został przypadkowo pociągnięty, co mogłoby spowodować spadnięcie urządzenia na podłogę.
- ! Osoby (również dzieci), które ze względu na swoje predyspozycje fizyczne, sensoryczne lub umysłowe, albo ze względu na brak doświadczenia życiowego lub wiedzy nie są w stanie bezpiecznie użytkować urządzenia, nie powinny tego czynić bez nadzoru albo instruktaza osoby odpowiedzialnej.
- ! Nie używaj urządzenia, jeśli ono lub jego przewód przyłączeniowy są uszkodzone.
- ! Naprawy należy zlecać wyłącznie fachowcom. Błędnie wykonane naprawy mogą prowadzić do poważnych zagrożeń wobec użytkownika - odnosi się to również do przewodu przyłączeniowego.

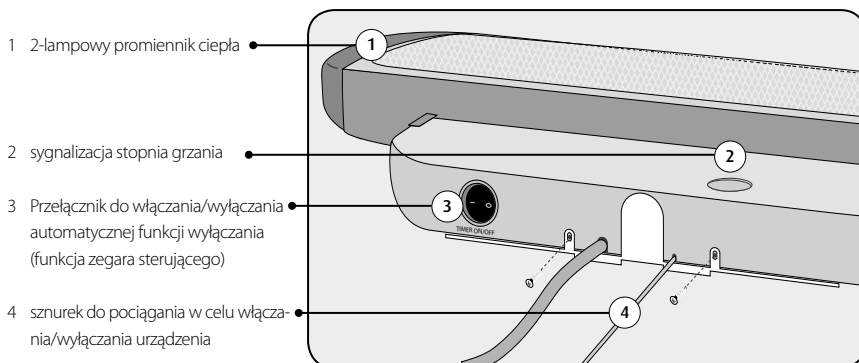
Dane techniczne

- napięcie znamionowe: 230 V
- moc: 400 / 800 W
- rodzaj montażu: przewód przyłączeniowy
- klasa ochrony: 1
- zintegrowana funkcja wyłączenia po przechyleniu (kąt przechylenia: 25°)
- długość przewodu: 185 cm (wtyczka ze stykiem uziemiającym)
- promieniowanie ciepłe oraz rozkład temperatury sprawdzone według standardu dla wyrobów medycznych (IEC601-2-21)

Zakres dostawy



Nazwa podzespołu



Montaż

W celu zapoznania się z prezentacją graficzną montażu otwórz stronę wewnętrzną strony tytułowej instrukcji użytkownika.

Montaż promiennika ciepła do przewijaka dla niemowląt na podstawie

1. Wetknij 5 stopek (B) w system wtykowy mocowania stopek (A) w sposób przedstawiony na rys. A1.
2. Połóż na nich osłonę stopek (C) (rys. A2).
3. Wetknij rurę dolną (D) do otworu (rys. A3).
4. Zamocuj dolną rurę wtykową od dołu przy pomocy plastikowej śruby (E) (rys. A4).
5. Usuń uchwyt przewodu (G) na dolną rurę wtykową (rys. A5).
6. Wetknij środkową rurę wtykową (H) ze szczeliną w sposób przedstawiony na rys. A6 na dolną rurę wtykową i obróć środkową rurę wtykową tak, aby otwory obu rur pokryły się.
7. Zamocuj środkową rurę wtykową przy pomocy znajdującej się w zestawie śruby (H), używając do tego wkrętaka krzyżowego.
8. Wsuń pozostałe uchwyty przewodu (G) na rurę środkową i wetknij górną rurę wtykową (I) na środkową rurę wtykową (rys. A7). Zamocuj górną rurę wtykową przy pomocy znajdującej się w zestawie śruby, używając do tego wkrętaka krzyżowego.
9. Usuń płytę montażową z urządzenia, w sposób przedstawiony na rys. A8.
10. Teraz osadź promiennik ciepła do przewijaka dla niemowląt (J) na podstawie i zamocować go plastikową śrubą (F) (rys. A9).
11. Odkręć szarą śrubę ustalającą górnej rury wtykowej (rys. A10) i za pomocą pręta teleskopowego ustaw żądaną wysokość promiennika ciepła do przewijaka dla niemowląt. Zadbaj o to, aby zachowany był minimalny odstęp do przewijaka wynoszący 100 cm. Zablokuj ustaloną wysokość przez dokręcenie śruby ustalającej.
12. Zabezpiecz przewód wkładając go w uchwyty (rys. A11).
13. Ustaw promiennik ciepła do przewijaka dla niemowląt w żądanym miejscu w pomieszczeniu uwzględniając przy tym odstępy minimalne oraz poza zasięgiem dzieci. Upewnij się, że podstawa stoi stabilnie na równym podłożu.

Instrukcja: W przypadku zainstalowania na mniej niż 5 nóżkach (np. ze względu na brak miejsca), konieczne jest zapewnienie stabilności ustawienia promiennika ciepła do przewijaka dla niemowląt w inny sposób. Nigdy nie ustawiaj promiennika ciepła do przewijaka dla niemowląt swobodnie na mniej niż 5 nóżkach.

Montaż promiennika ciepła do przewijaka dla niemowląt do ściany

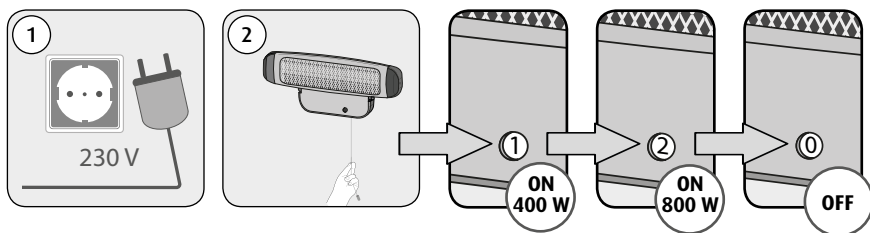
1. Usuń płytę montażową z urządzenia w sposób przedstawiony na rys. B1.
2. Przyłóż uchwyt ścienny do ściany przy uwzględnieniu odstępów minimalnych (rys. B2) i ołówkiem zaznacz otwory dla wkrętów mocujących. W celu wypoziomowania urządzenia należy użyć poziomicy.
3. Przykręć uchwyt ścienny do ściany (rys. B3) za pomocą znajdujących się w zestawie wkrętów mocujących i kołków rozporowych (J).
4. Włóż promiennik ciepła do przewijaka dla niemowląt w przewidziane do tego celu szczeliny uchwyty ściennego (rys. B3)
5. Przykręć promiennik ciepła do przewijaka dla niemowląt do uchwyty ściennego (rys. B4) wykręconymi na rys. B1 wkrętami mocującymi.

Przepisy bezpieczeństwa w przypadku montażu na ścianie:

- Promiennik ciepła do przewijaka dla niemowląt wolno jest montować na ścianie wylądnie poziomo i na stałe. Montaż na suficie jest zabroniony!
- Promiennika ciepła do przewijaka dla niemowląt nie wolno montować na drewnie, plastiku ani innych materiałach palnych, a także pod gniazdkami wtykowymi.
- **WAŻNE! Odstępy minimalne:** Odstęp promiennika od przewijaka nie może być mniejszy niż 100 cm. Odstęp promiennika od sufitu musi koniecznie wynosić co najmniej 35 cm. Minimalny odstęp od mebli i materiałów palnych musi wynosić co najmniej 65 mm. W przeciwnym razie występuje zagrożenie pożarowe!
- W przypadku instalowania w łazienkach należy przestrzegać wytycznych lokalnego zakładu energetycznego. Promiennik należy ustawić w taki sposób, aby przełącznika sznurkowego nie można było obsługiwać przebywając w wannie lub pod prysznicem.
- Urządzenia nie wolno montować nad wanną!

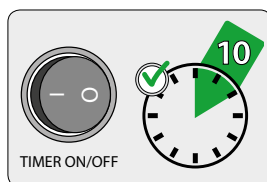
Uruchomienie

1. Włóż wtyczkę sieciową do gniazdka (rys. 1).
2. Pociągnij za sznurek (rys. 2) w celu włączenia promiennika ciepła. Promiennik ciepła można ustawić na dwa stopnie grzania, na 400 W (stopień „1”) oraz na 800 W (stopień „2”).
3. Ponownie pociągając za sznurek przełącznika można zmieniać stopień grzania lub wyłączać urządzenie (stopień „0”).



Automatyczne wyłączenie

1. W celu aktywowania automatycznego wyłączenia ustaw znajdujący się na spodzie urządzenia przełącznik zegara sterującego w pozycji „ON”. Urządzenie wyłączy się automatycznie po 10 minutach.
2. W celu ponownego włączenia urządzenia po automatycznym wyłączeniu, dostępne są 2 możliwości:
 - Prosimy ustawić przełącznik dźwigniowy w pozycji „Off” lub
 - Pociągnij sznurek przełącznika, aż sygnalizator stopnia grzania pokaże „0”. Po ponownym pociągnięciu i ustawieniu stopnia grzania „1” lub „2” następuje ponowne włączenie urządzenia.



Automatyczna funkcja wyłączenia po przechyleniu

Urządzenie wyposażone jest w automatyczną funkcję wyłączenia po przechyleniu. Gdyby kąt był większy niż 25° (np. w wyniku przewrócenia się podstawy lub przy montażu na suficie) następuje przerwanie dopływu prądu do urządzenia. Po wyprostowaniu urządzenia, promiennik ciepła włącza się ponownie w sposób automatyczny.

Usuwanie usterek

problem	możliwe przyczyny	Co zrobić?
Brak promieniowania ciepłego, pomimo że sygnalizator stanu grzania jest na „1” lub na „2”.	<ul style="list-style-type: none"> • Wtyczka sieciowa została nieprawidłowo wetknięta. • Aktywowana jest funkcja automatycznego wyłączenia (zegar sterujący). • Funkcja automatycznego wyłączenia po przechyleniu jest aktywna, ponieważ kąt pochylenia promiennika ciepła przekroczył wartość 25°. 	<ul style="list-style-type: none"> • Sprawdź wtyczkę sieciową. • Ustaw zegar sterujący („Timer”) w położeniu „Off” lub najpierw wyłącz urządzenie poprzez kilkakrotne pociągnięcie sznurka przełącznika, a następnie włącz. • Upewnij się, czy promiennik ciepła zainstalowany jest poziomo i na stałe do ściany, lub czy jest stabilnie ustawiony na podstawie.

Czyszczenie, konserwacja

- Przed rozpoczęciem czyszczenia sprawdź, czy urządzenie zostało wyłączone i czy ostygło (wyjąć wtyczkę sieciową). Oczyszczyć powierzchnię suchą lub lekko zwilżoną szmatką. Zwierciadło oraz grzałki powinien oczyścić wyłącznie fachowiec.
- Wyrób ten nie wymaga specjalnej konserwacji.
- Naprawy urządzenia należy zlecać wyłącznie fachowcowi.

Gwarancja

Należy zachować dowód zakupu, instrukcję obsługi i numer artykułu.

Roszczenia gwarancyjne lub roszczenia z tytułu przyrzeczenia gwarancyjnego mogą być dochodzone wyłącznie za pośrednictwem sprzedawcy.

Wszelkie dane techniczne, informacje oraz właściwości produktu opisane w niniejszym opracowaniu zostały sporządzone według najlepszej wiedzy oraz według stanu na dzień publikacji. Podane informacje przez firmę reer są prawidłowe i wiarygodne. Firma reer nie ponosi jednak w żaden sposób odpowiedzialności za możliwe błędy występujące w tym dokumencie i zastrzega sobie prawo, bez konieczności wcześniejszego powiadomienia, do wprowadzania zmian w konstrukcji produktu lub w jego właściwościach. Powielanie i przekazywanie informacji z tego prawnie chronionego opracowania autorskiego w jakiegokolwiek formie lub w jakikolwiek inny sposób, np. graficznie, elektronicznie lub mechanicznie poprzez kserowanie, nagrywanie na nośniki informacji lub zapisywanie w systemie przetwarzania danych - również fragmentarycznie - wymaga uprzedniej pisemnej zgody firmy reer.



Wskazówki dotyczące ochrony środowiska:

Wyrób ten po zakończeniu okresu eksploatacji nie może być utylizowany wraz z normalnymi odpadami komunalnymi, lecz należy go oddać do punktu zbiórki odpowiedzialnego za recykling urządzeń elektrycznych. Informuje o tym symbol na wyrobie, w instrukcji użytkowania lub na opakowaniu. Materiały podlegają ponownemu wykorzystaniu zgodnie z ich oznakowaniem. Poprzez udział w procesie zagospodarowania surowców wtórnych w takiej lub innej formie oraz odstawiając zużyte urządzenia w wyznaczone miejsce recyklingu wnosisz swój cenny wkład w ochronę środowiska. W przypadku uzyskania informacji o miejscowych punktach utylizacji należy skontaktować z daną administracją gminną.