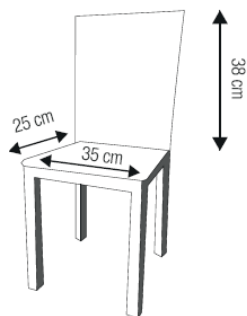
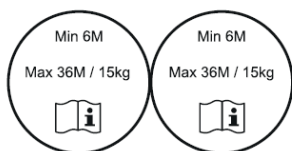


# Przenośna podkładka-siedzenie dla dziecka SEAT BOOSTER produkt marki Nikidom NIK001



**Minimalne wymiary krzesła na którym można zamocować siedzenie Seat Booster:**

**szerokość: 35cm / głębokość: 25cm / wysokość oparcia: 38cm**

**Seat Booster spełnia unijne standardy EN16120:2012 + A2:2016**

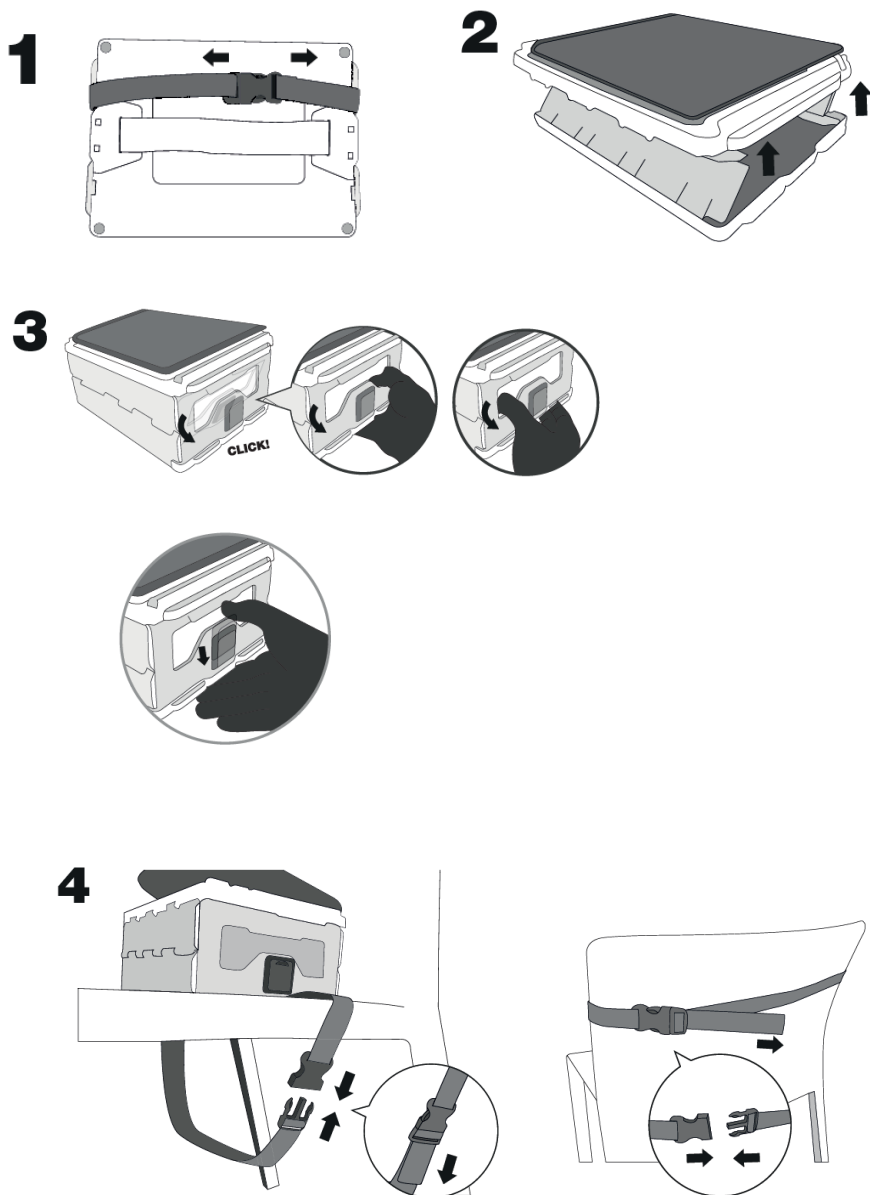
## **Zalecenia dot. bezpieczeństwa!**

- **Zachowaj tę instrukcję w bezpiecznym miejscu aby móc odnieść się do tej treści w przyszłości**
- **Należy uważnie zapoznać się z instrukcją przed rozpoczęciem użytkowania produktu.**
- **Nie wolno zostawiać dziecka bez opieki, również wtedy gdy dziecko siedzi na siedzeniu Seat Booster – upadek z siedzenia, lub razem z siedzeniem może skończyć się poważnym urazem głowy a nawet pęknięciem czaszki.**
- **Siedzenie Seat Booster nie jest nosidełkiem, dlatego też nigdy nie wolno podnosić siedzenia razem z dzieckiem.**

- Siedzenia nie wolno używać w pobliżu obiektów, w tym stołów, od których dziecko mogłoby odepchnąć się stopami lub rękami i w efekcie przewrócić razem z siedzeniem.
- W przypadku nie zastosowania się do zawartych tu instrukcji, dziecko może doznać poważnych obrażeń.
- Przed rozpoczęciem użytkowania siedzenia należy usunąć wszystkie materiały użyte do spakowania przesyłki a następnie całkowicie rozpakować sam produkt. Wszystkie elementy opakowania i te zabezpieczające przesyłkę należy zachować poza zasięgiem dziecka.
- Produktu nie wolno stosować w pojazdach silnikowych.
- Przed zamontowaniem siedzenia należy dokładnie upewnić się, że podłoże jak również krzesło dla osoby dorosłej, na którym chcesz zamontować siedzenie są stabilne oraz całkowicie płaskie, poziome.
- Po zamontowaniu należy uważnie upewnić się, że siedzenie jest stabilnie przymocowane do krzesła.
- Stabilność siedzenia (przymocowanego do krzesła przeznaczonego dla osób dorosłych) w całości uzależniona jest od poprawnego zamocowania i zapięcia pasków przed rozpoczęciem użytkowania. Zawsze należy upewnić się, że siedzenie jest stabilnie i bezpiecznie przymocowane jeszcze przed rozpoczęciem użytkowania.
- Produkt ten nadaje się wyłącznie do krzeseł ze sztywnym oparciem. Należy też upewnić się, że oparcie krzesła jest większa niż oparcie zamontowanego siedzenia Seat Booster.
- To siedzenie Seat Booster można zamontować na krześle dla osoby dorosłej, które ma oparcie o minimalnej wysokości 38cm. Natomiast minimalna powierzchnia siedzenia takiego krzesła to 35cm szerokości i 25cm głębokości.
- Produkt ten został zaprojektowany aby wspierać samodzielne siedzenie dziecka w wieku od co najmniej 6 do 36 miesięcy i wadze nie przekraczającej 15kg.
- Nie wolno używać tego siedzenia, gdy brakuje któreś z części lub jeśli któraś z części jest połamana, pęknięta lub podarta.
- Siedzenia nie wolno montować na krześle obrotowym ani w samochodzie.
- Nie wolno używać na składanym krześle ani na takim, które nie jest w pełni stabilne.
- Siedzenia nie wolno montować na kanapie, stołku czy ławce.
- Siedzenia nie wolno używać na podwyższonych powierzchniach.
- Siedzenia nie wolno używać bezpośrednio na podłodze.
- Siedzenia nie wolno używać w pobliżu sznurków od zasłon/rolet ani też w pobliżu jakiegokolwiek źródła ciepła.
- Jednocześnie z siedzenia może korzystać wyłącznie jedno dziecko.
- Nie wolno pozwalać pozwolić dziecku bawić się w pobliżu siedzenia bez nadzoru osoby dorosłej.
- Nie wolno używać razem z siedzeniem żadnych części czy akcesoriów, które nie zostały oficjalnie zatwierdzone przez producenta siedzenia.
- Gdy siedzenie nie jest używane, należy zachować je poza zasięgiem dziecka.

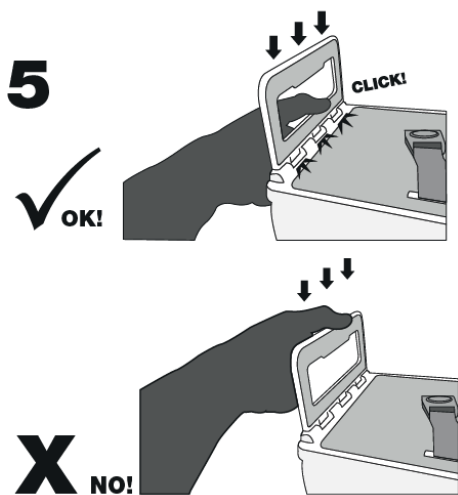
• Należy pamiętać, że długie narażenia na działanie promieni słonecznych, może spowodować zmianę koloru siedzenia. W przypadku dłuższej ekspozycji na wysoką temperaturę należy uwzględnić kilka minut na ostygnięcie siedzenia przed posadzeniem na nim dziecka.

## Instrukcja użytkowania

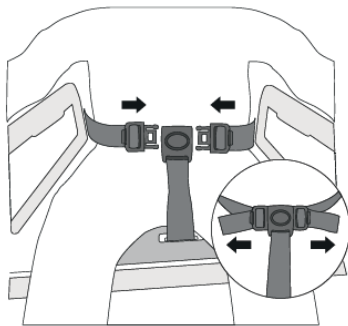


# Montaż produktu

1. Należy odpiąć klamrę na siedzeniu.
2. Należy chwycić siedzenie rękoma po obu stronach górnej części, tak aby rozłożyć siedzenie.
3. Należy unieść boczne panele (podłokietniki) aż osiągną całkowicie pionową pozycję i klikną we właściwym miejscu. **Należy sprawdzić kciukami po obu stronach, czy boczne panele są prawidłowo zamocowane. Należy pewnie przesunąć w dół czerwony przycisk aż zdecydowanie zatrzyma się we właściwym miejscu.**
4. Po upewnieniu się, że krzesło dla osoby dorosłej stoi pewnie i stabilnie, należy umieścić na nim siedzenie Seat Booster i zamocować pasek wokół oparcia na plecy a także pasek pod siedzeniem. Następnie należy zapiąć klamry i w ten sposób zamocować obie pary pasków. Należy też upewnić się, że siedzenie jest pewnie zamocowane na krześle jeszcze przed pierwszym użyciem.



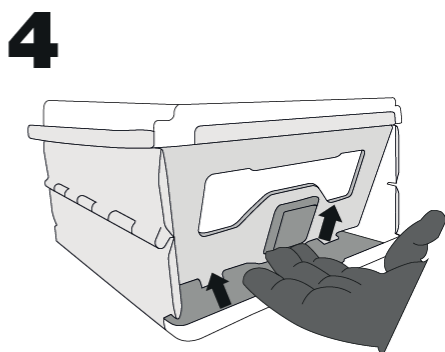
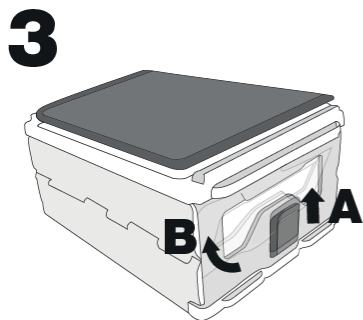
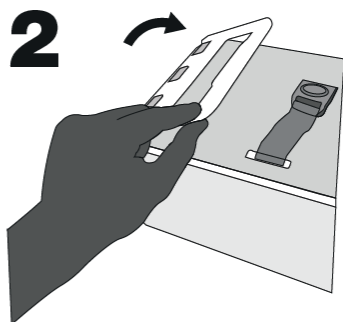
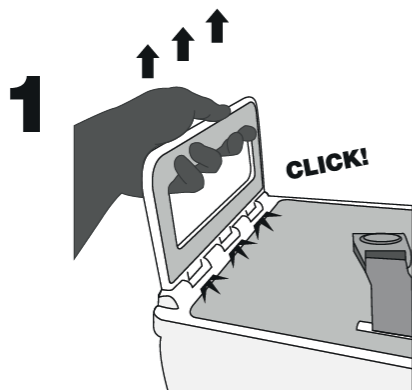
6



5. Należy obrócić panele boczne (podłokietniki) do pionowej pozycji aż zablokują się z wyraźnym kliknięciem.
6. Należy posadzić dziecko na siedzeniu tak aby środkowy pasek szelek był zlokalizowany między nogami dziecka. Należy zapiąć klamrę paska piersiowego do środkowego paska. Następnie należy upewnić się, że dziecko jest bezpiecznie zapięte w prawidłowej pozycji.

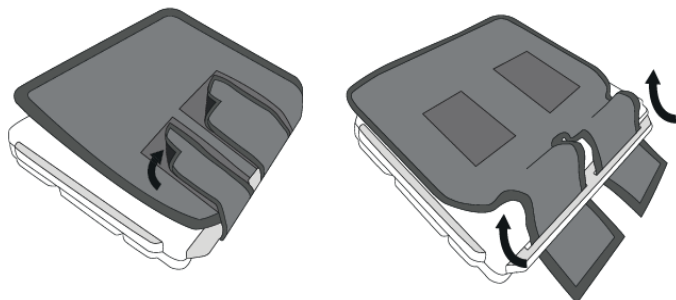
# Demontaż produktu

Po wyjęciu dziecka z krzesła należy odpiąć szelki oraz odpiąć paski pod siedzeniem krzesła dla osoby dorosłej. Należy też odpiąć paski od oparcia krzesła dla osoby dorosłej. Następnie należy łagodnie pociągnąć podłokietniki do góry (ilustracja 1) a następnie złożyć je w dół, w kierunku powierzchni siedzenia (ilustracja 2). **Aby zapobiec przypadkowemu odpięciu, system mocowania jest naprawdę wytrzymały. Wystarczy jednak lekko nacisnąć palcami pod czerwonym przyciskiem w kierunku wnętrza jednocześnie podnosząc czerwony przycisk po obu stronach, tak aby zwolnić podłokietniki i złożyć konstrukcję.** Następnie należy zwinąć luźne paski i zabezpieczyć je elastyczną gumką na spodzie siedzenia seat booster.



## Czyszczenie i konserwacja

Czyszczeniem i konserwacją tego siedzenia powinna zajmować się wyłącznie osoba dorosła. Należy regularnie sprawdzać dany egzemplarz pod kątem uszkodzeń, lub brakujących części. W przypadku zauważenia takich oznak, należy przerwać natychmiast korzystanie z danego egzemplarza.



Do czyszczenia należy użyć miękkiej ściereczki z odrobiną wody aby wyczyścić powierzchnię siedzenia a następnie należy wytrzeć produkt czystą i suchą ściereczką. Produkt powinien schnąć w temperaturze pokojowej. Przed włożeniem do zmywarki do naczyń należy wpierw zdemontować oparcie poprzez odpięcie pasków na rzep, gdyż oparcia nie można myć w zmywarce.

### Producent:

Nikidom Flat Pack Portable Booster

Manufactured for Nikidom, S.L.

C. Doctor Trueta 179 - 2º 10ª · 08005 Barcelona

### Dystrybutor:

STAMAL sp. z o.o.

ul. Korzeniowskiego 76,

83-000 Pruszcz Gdański, Polska,

info@stamal.pl