

Zabezpieczenie okien i drzwi balkonowych - 3sztuki reer RE-70060 - instrukcja obsługi

Najważniejsze cechy:

- Chroni dzieci przed niebezpiecznymi wypadkami łatwy montaż oraz demontaż nie pozostawiający śladu.
- Nie ma potrzeby wiercenia otworów, ani przyklejania.
- Mechanizm blokuje otwieranie okna gdy jest zamknięte lub uchylone.
- Proste w obsłudze dla osoby dorosłej.
- Zawiera: 3 sztuki, ▪ kolor: biały ▪ materiał: ABS/ metal nierdzewny

UWAGA! Ten produkt nie jest zabawką i nie może zastąpić opieki osoby dorosłej. Produkt nie nadaje się do użytku jeżeli wydaje się być uszkodzony. Należy używać produktu zgodnie z jego przeznaczeniem.

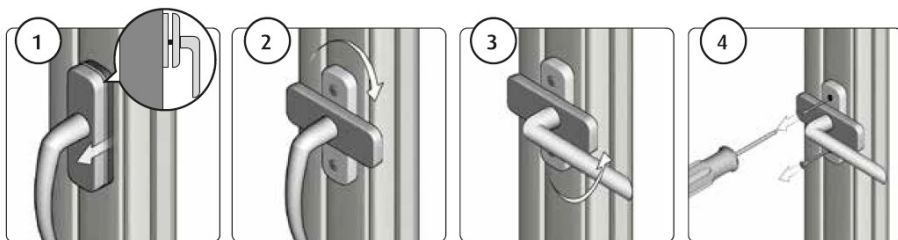
Bezpieczeństwo użytkowania

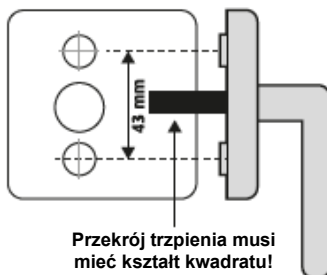
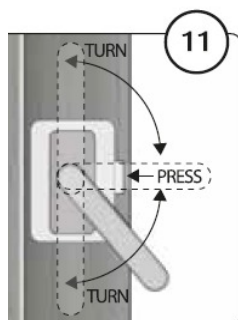
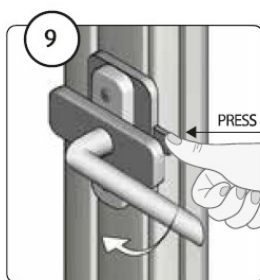
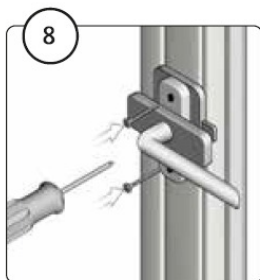
- Proszę przeczytać tę instrukcję przed montażem i rozpoczęciem użytkowania produktu. W innym wypadku użytkowanie tego produktu może nie być bezpieczne.
- Proszę zachować instrukcję w bezpiecznym miejscu, na wypadek potrzeby późniejszego odniesienia się.
- Proszę rozważnie oceniać rozwój swojego dziecka, który może okazać się znacznie szybszy niż wskazywałby na to wiek.
- W momencie gdy dziecku uda się samodzielnie otworzyć zabezpieczenie, oznacza to, że dane zabezpieczenie nie jest już wystarczające i nie powinno być dalej stosowane.
- Zabezpieczenia montowane w domu nie są w stanie zastąpić uwagi i troski rodzica
- Należy unikać umieszczania w pobliżu okna mebli, krzeseł bądź pótek. Dziecko może wspiąć się z ich pomocą i z łatwością dosięgnąć okna.
- Należy regularnie sprawdzać stan samego produktu, jak też właściwe zamocowanie.
- W razie zauważenia wady bądź uszkodzenia produktu należy natychmiast przerwać korzystanie z danego egzemplarza.

Uwagi dot. montażu zabezpieczenia

- Zabezpieczenie pasuje do większości standardowych okien oraz drzwi balkonowych wykonanych z drewna, plastiku bądź aluminium i korzystających ze standardowej klamki.

- Zabezpieczenie nie nadaje się do zabezpieczenia drzwi wejściowych.
- Zalecamy montaż zabezpieczenia, tak aby zabezpieczająca wkładka między klamką a oknem była montowana równoległe do samej klamki gdy okno jest zamknięte.
- Bezpieczeństwo produktu zależy od długości trzpienia klamki oraz grubości samej ramy okna.
- Jeśli sam trzpień lub śruby mocujące są zbyt krótkie aby zabezpieczenie zostało solidnie przykręcone, wówczas części te muszą zostać zastąpione odpowiednio dłuższymi.
- Zabezpieczenie należy montować gdy okno jest zamknięte.
- Otwieranie i zamykanie zabezpieczonego okna: należy nacisnąć przycisk wystający z boku zabezpieczającej wkładki aby otworzyć zamek. Klamka w tym momencie może zostać przekręcona. Po odpowiednim przekręceniu klamki, należy puścić przycisk wkładki, zamek zablokuje się automatycznie.
- Ewentualne reklamacje należy kierować do sprzedawcy detalicznego.





Dystrybutor: STAMAL sp. z o.o.
ul. Korzeniowskiego 76, 83-000 Pruszcz Gd,
info@stamal.pl

Producent: REER GmbH
Mühlstraße 41, 71229 Leonberg,
Niemcy, www.reer.de