

Multi-lock zamknięcie do mebli RE-72061 reer – instrukcja obsługi

Najważniejsze cechy:

- zabezpiecza przed dostępem dzieci szafki, szuflady, zmywarki, lodówki oraz kuchenki mikrofalowe
- pewne zamocowanie i trwały demontaż nie pozostawiający śladów
- osoba dorosła otworzy zamknięcie nawet jedną ręką
- zamknięcie nadaje się do mebli wykonanych z drewna oraz stali
- nadaje się do drewna bejcowanego, lakierowanego, a także fornirowanego i laminowanego
- zamknięcie nie nadaje się do nierównych powierzchni
- montaż za pomocą załączonego kawałka przyklejanej dwustronnej taśmy klejącej (odpowiednie kawałki są już fabrycznie zamocowane we właściwym miejscu, wystarczy przykleić do mebla drugą stronę)
- produkt nie nadaje się do używania na zewnątrz
- produkt wykonany z plastiku ▪ nie zawiera ftalanów, PVC, ani BPA
- kolor: antracyt ▪ produkt zawiera: 1 sztukę
- należy uważnie zapoznać się i zastosować do poniższych instrukcji

Należy uważnie zapoznać się z tą instrukcją przed rozpoczęciem montażu i używania zabezpieczenia. W przypadku niezastosowania się do poniższych instrukcji, w efekcie zabezpieczenie może nie działać prawidłowo. Tę instrukcję należy zachować na wypadek potrzeby odniesienia się do jej treści w przyszłości.

Uwaga – to zabezpieczenie ogranicza dostęp małych dzieci do zawartości szafek i szuflad, ale nie zapewnia całkowitego bezpieczeństwa dziecku.

Ostrzeżenie – jeśli cały dany egzemplarz lub jakiś jego element jest połamany, porwany lub niekompletny, należy wymienić cały egzemplarz na nowy.

Instrukcja bezpieczeństwa:

- Ten produkt został zaprojektowany aby zwiększać bezpieczeństwo dzieci. Jednakże produkt ten nie jest zabawką i nie zastąpi nadzoru osoby dorosłej.

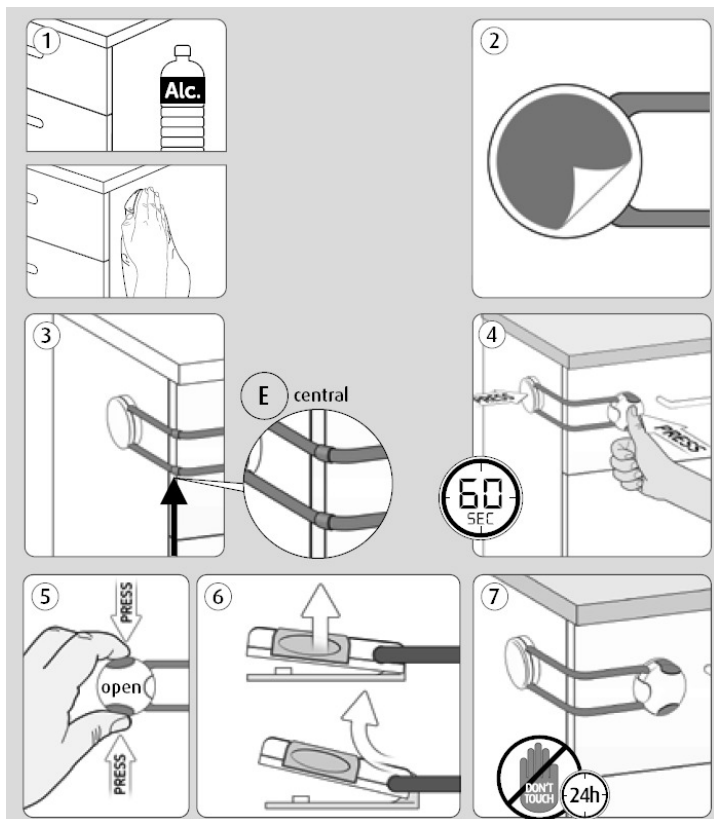
- Niebezpieczne przedmioty należy zawsze przechowywać poza zasięgiem dziecka
- Produkt ten chroni dzieci w wieku do około 24miesiący. Jednakże należy uważnie obserwować rozwój dziecka, i brać pod uwagę, że niektóre małe dzieci rozwijają się znacznie szybciej niż przeciętnie. Dlatego też, jeśli dziecko nawet tylko raz samodzielnie otworzy zamknięcie, oznacza to, że takie zabezpieczenie już nie stanowi wystarczającej ochrony i należy przestać używać i polegać na tym rozwiązaniu.
- Produktu należy używać wyłącznie w jego pierwotnym przeznaczeniu
- Produkt nadaje się wyłącznie do użytkowania wewnątrz pomieszczeń (więc nie przed domem, w ogrodzie czy na działce) oraz wyłącznie w domu/mieszkanie (więc nie w żłobku, przedszkolu ani innej instytucji czy przedsiębiorstwie). Zabezpieczenie jest przeznaczone do jednorazowego montażu. Po trwałym demontażu (oderwaniu) nie ma możliwości ponownego zamocowania, gdyż wówczas nie zapewniałoby już wystarczającego poziomu bezpieczeństwa.
- Uwaga! Trwały demontaż nie pozostawiający śladów zależy od struktury powierzchni do jakiej zostało przymocowane. Przed trwałym demontażem (oderwaniem) warto ponacinać klejącą piankę, to pomoże uniknąć uszkodzenia powierzchni mebla.
- Należy też się upewnić, że szpara między szufladami czy drzwiczkami szafki nie przekracza 30mm gdy zabezpieczenie jest zamknięte. W przeciwnym razie, dziecko mogłoby sięgnąć do środka szuflady pomimo zamkniętego zabezpieczenia.
- Zamek zabezpieczenia nie zatrzaskuje się automatycznie. Zabezpieczenie spełnia swoją rolę wyłącznie jeśli zamek jest prawidłowo zamknięty, zgodnie z załączonymi instrukcjami.
- Zabezpieczenie należy regularnie sprawdzać pod kątem bezpieczeństwa.

Uwagi dotyczące bezpieczeństwa

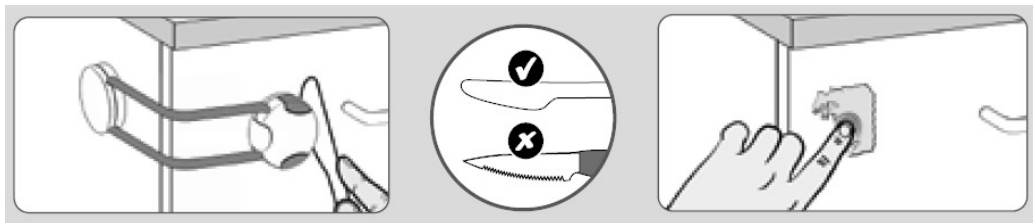
- Zabezpieczenie pasuje do: mebli wykonanych z drewna i stali: bejcowanych, lakierowanych, fornirowanych a także laminowanych powierzchni
- Produkt nadaje się wyłącznie do gładkich i płaskich powierzchni
- Montaż za pomocą załączonych kawałków dwustronnej taśmy klejącej
- Zamknięcia nie można skutecznie zamocować na szafek z podwójnymi drzwiczkami **(B)** ani też na dwóch szufladach ułożonych jedna nad drugą **(C)**. Wówczas zamknięcie nie spełniałoby swojej roli.

- Warto pamiętać, że zamontowane zabezpieczenie musi być mocno napięte (**A**) a także zamocowane tak aby paski zabezpieczenia były napięte na kancie mebla (**D**) – tj. dwa przyklejane końce (krążki) zabezpieczenia muszą być pod kątem 90stopni względem siebie, na płaszczyznach stykających się pod kątem prostym. W przeciwnym razie odpowiednie napięcie pasków zwyczajnie nie będzie możliwe.
- Należy upewnić się, że oznaczony punkt na paskach dotyka krawędzi (90 stopni) mebla (**E**).
- Należy dokładnie wyczyścić powierzchnie do której zabezpieczenie ma być przyklejone. Należy dokładnie oczyścić z kurzu, brudu, plam tłuszczu, itd. Należy użyć detergentu, który ma w składzie przynajmniej 50% alkoholu (np. etanolu, więc nie wystarczy płyn do mycia naczyń czy zwykły kuchenny detergent). Uwaga: należy też upewnić się, że odpowiedni detergent zarazem jest odpowiedni i bezpieczny dla powierzchni, do której zostanie przyklejone zabezpieczenie
- Należy otworzyć zabezpieczenie i nie wolno go dotykać przez następne 24godziny.

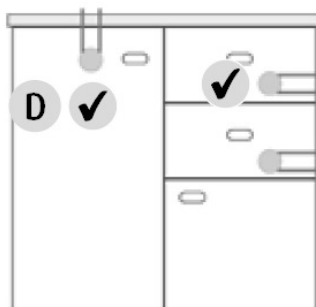
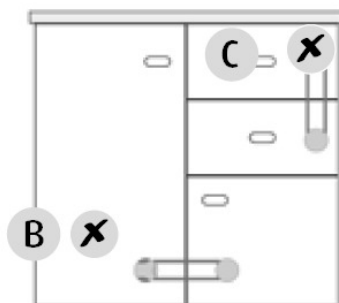
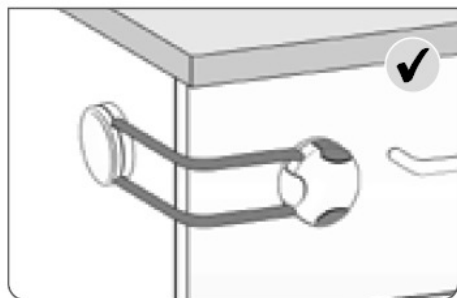
MONTAŻ



TRWAŁY DEMONTAŻ



MONTAŻ – PRZYKŁADY



Gwarancja

Wszelkie roszczenia gwarancyjne i reklamacje należy kierować bezpośrednio do sprzedawcy detalicznego, który jest odpowiedzialny za przeprowadzenie procesu reklamacji.

Dystrybutor: STAMAL sp. z o.o.

ul. Korzeniowskiego 76, 83-000 Pruszcz Gd,
info@stamal.pl

Producent: REER GmbH

Mühlstraße 41, 71229 Leonberg,
Niemcy, www.reer.de