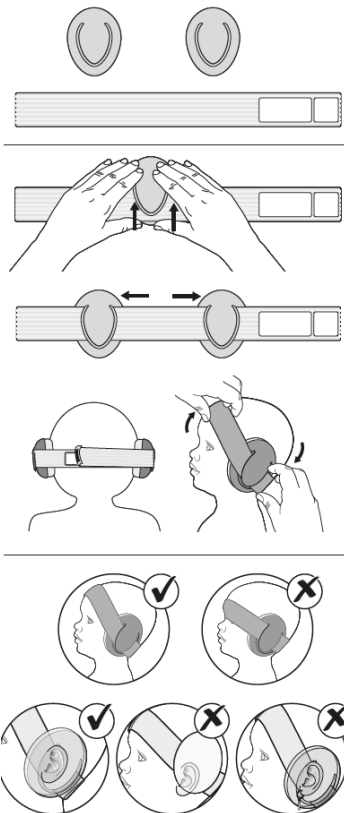


# Słuchawki ochronne SilentGuard dla dzieci 12m-cy+

## RE-53063 reer – instrukcja obsługi



### Najważniejsze cechy

- rzetelna ochrona przed szkodliwym hałasem (SNR = 29)\*
- idealne dopasowanie; konstrukcja, która rośnie wraz z dzieckiem – za sprawą regulowanego paska dla optymalnego komfortu
- zapobiega szkodliwemu naciskowi na wrażliwą główkę małego dziecka
- bardzo małe i lekkie miseczki słuchawek
- konstrukcja pozwala na ich łatwe złożenie
- przyjazne skórze, wytrzymałe i łatwo do czyszczenia materiały
- zgodne z normą EN 352-1
- materiał: plastik, 100% nylonu
- kolor: niebieski

### \*Wskaźnik SNR: 29

(dla dźwięków o wysokiej częstotliwości: 37, dla dźwięków o średniej częstotliwości: 26, dla dźwięków o niskiej częstotliwości: 19).

Należy uważnie przeczytać instrukcję przed pierwszym użyciem. Słuchawki te należy nałożyć, dopasować i czyścić zgodnie z zaleceniami zawartymi w tej instrukcji. Aby właściwie i z pełnym przekonaniem użytkować słuchawki SilentGuard należy wpięro zapoznać się z instrukcją i zastosować się do zebranych tu uwag.

## Ogólne zasady bezpieczeństwa

- Przed każdym użyciem należy sprawdzić słuchawki pod kątem widocznych śladów uszkodzenia. W razie wykrycia oznak uszkodzenia, nie wolno dłużej używać danego egzemplarza.
- Ten produkt nie jest zabawką! Należy używać go wyłącznie z jego pierwotnym przeznaczeniem i pod nadzorem osoby dorosłej
- Należy uchronić słuchawki od wilgoci i przechowywać je w temperaturze nie wyższej niż +55° C.

## Instrukcja bezpiecznego użytkowania

- Pełny efekt ochrony przed hałasem może zostać osiągnięty jedynie jeśli słuchawki są używane przez cały czas narażenia dziecka na hałas. Utratę słuchu może spowodować już hałas o głośności 85dB
- Należy regularnie sprawdzać uszczelki miseczek pod kątem pęknięć i uszkodzeń.

## Materialy

plastik, 100% nylon

## Czyszczenie

należy regularnie czyścić zewnętrzną część słuchawek za pomocą mydła i ciepłej, bieżącej wody. Pasek nadaje się do prania ręcznego, ale należy wpierv zapiąć rzep.

**UWAGA!** Nie wolno zanurzać miseczek słuchawek w wodzie!

## Użytkowanie (patrz: schemat)

Należy zamocować miseczki za pomocą paska na głowie umieszczając pasek na głowie dziecka. W razie potrzeby należy dopasować zapinany rzep

**Ważna uwaga!** optymalne tłumienie hałasu może zostać osiągnięte jedynie jeśli uszczelki miseczek są dostatecznie dobrze dopasowane do głowy i przykrywają całe uszy. Należy odsunąć włosy, tak aby uzyskać takie efekt. Ponadto należy używać okularów o możliwie cienkich zausznikach a najlepiej, jeśli to możliwe, należy w ogóle zdjąć dziecku okulary. Ponadto należy zdjąć wszelką biżuterię, szczególnie kolczyki.

## Uwaga!

Należy unikać zbyt dużego nacisku na te miejsca głowy, które wciąż nie są całkowicie sztywne (ciemniączko), gdyż główka dziecka wciąż się rozwija. Słuchawki SilentGuard Baby marki REER zostały przetestowane i są zgodne z Europejską normą EN 352-1.

**Informacje dot. danych w tabeli:**

- 1) Częstotliwość została podana w Hz.
- 2) Przeciętne wytłumienie zostało podane w dB.
- 3) Odchylenie standardowe również podano w dB.
- 4) **APV – zakładana wartość ochrony (Assumed Protection Value).**

<b>częstotliwość (Hz)</b>	125	250	500	1000	2000	4000	8000
<b>średnie tłumienie (dB)</b>	20,5	17,6	25,3	36,5	37,6	46,6	45,3
<b>odchylenie standardowe (dB)</b>	2,9	3,2	2,1	2,8	2,3	2,6	3,4

**Dystrybutor w Polsce:**

STAMAL, ul. Korzeniowskiego 76,  
83-000 Pruszcz Gdański, Polska,  
[info@stamal.pl](mailto:info@stamal.pl)

**Producent:**

Reer GmbH, Muehlstr. 41,  
71229 Leonberg, Niemcy,  
[www.reer.de](http://www.reer.de)