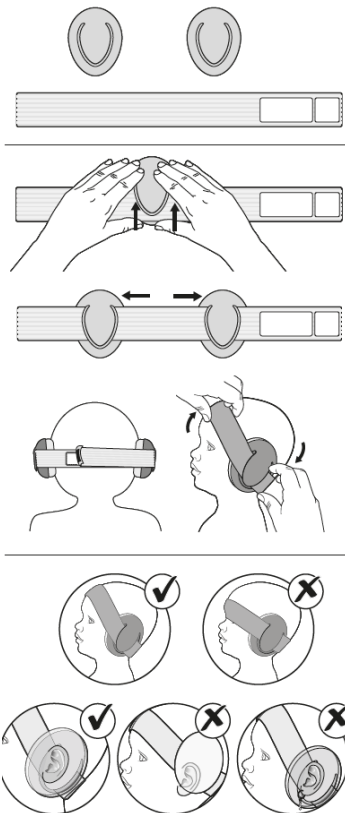


Słuchawki ochronne SilentGuard dla dzieci 12m-cy+

RE-53074 reer – instrukcja obsługi



Najważniejsze cechy

- rzetelna ochrona przed szkodliwym hałasem (SNR = 29)*
- idealne dopasowanie; konstrukcja, która rośnie wraz z dzieckiem – za sprawą regulowanego paska dla optymalnego komfortu
- zapobiega szkodliwemu naciskowi na wrażliwą główkę małego dziecka
- bardzo małe i lekkie miseczki słuchawek
- konstrukcja pozwala na ich łatwe złożenie
- przyjazne skórze, wytrzymałe i łatwo do czyszczenia materiały
- zgodne z normą EN 352-1
- materiał: plastik, 100% nylonu
- kolor: różowy

*Wskaźnik SNR: 29

(dla dźwięków o wysokiej częstotliwości: 37,
dla dźwięków o średniej częstotliwości: 26,
dla dźwięków o niskiej częstotliwości: 19).

Należy uważnie przeczytać instrukcję przed pierwszym użyciem. Słuchawki te należy nałożyć, dopasować i czyścić zgodnie z zaleceniami zawartymi w tej instrukcji. Aby właściwie i z pełnym przekonaniem użytkować słuchawki SilentGuard należy wpięrow zapoznać się z instrukcją i zastosować się do zebranych tu uwag.

Ogólne zasady bezpieczeństwa

- Przed każdym użyciem należy sprawdzić słuchawki pod kątem widocznych śladów uszkodzenia. W razie wykrycia oznak uszkodzenia, nie wolno dłużej używać danego egzemplarza.
- Ten produkt nie jest zabawką! Należy używać go wyłącznie z jego pierwotnym przeznaczeniem i pod nadzorem osoby dorosłej
- Należy uchronić słuchawki od wilgoci i przechowywać je w temperaturze nie wyższej niż +55°C.

Instrukcja bezpiecznego użytkowania

- Pełny efekt ochrony przed hałasem może zostać osiągnięty jedynie jeśli słuchawki są używane przez cały czas narażenia dziecka na hałas. Utratę słuchu może spowodować już hałas o głośności 85dB
- Należy regularnie sprawdzać uszczelki miseczek pod kątem pęknięć i uszkodzeń.

Materiały

plastik, 100% nylon

Czyszczenie

należy regularnie czyścić zewnętrzną część słuchawek za pomocą mydła i ciepłej, bieżącej wody. Pasek nadaje się do prania ręcznego, ale należy wpierv zapiąć rzep.

UWAGA! Nie wolno zanurzać miseczek słuchawek w wodzie!

Użytkowanie (patrz: schemat)

Należy zamocować miseczki za pomocą paska na głowie umieszczając pasek na głowie dziecka. W razie potrzeby należy dopasować zapinany rzep

Ważna uwaga! optymalne tłumienie hałasu może zostać osiągnięte jedynie jeśli uszczelki miseczek są dostatecznie dobrze dopasowane do głowy i przykrywają całe uszy. Należy odsunąć włosy, tak aby uzyskać takie efekt. Ponadto należy używać okularów o możliwie cienkich zausznikach a najlepiej, jeśli to możliwe, należy w ogóle zdjąć dziecku okulary. Ponadto należy zdjąć wszelką biżuterię, szczególnie kolczyki.

Uwaga!

Należy unikać zbyt dużego nacisku na te miejsca głowy, które wciąż nie są całkowicie sztywne (ciemniączko), gdyż główka dziecka wciąż się rozwija. Słuchawki SilentGuard Baby marki REER zostały przetestowane i są zgodne z Europejską normą EN 352-1.

Informacje dot. danych w tabeli:

- 1) Częstotliwość została podana w Hz.
- 2) Przeciętne wytłumienie zostało podane w dB.
- 3) Odchylenie standardowe również podano w dB.

4) APV – zakładana wartość ochrony (Assumed Protection Value).

| | | | | | | | |
|------------------------------------|------|------|------|------|------|------|------|
| częstotliwość (Hz) | 125 | 250 | 500 | 1000 | 2000 | 4000 | 8000 |
| średnie tłumienie (dB) | 20,5 | 17,6 | 25,3 | 36,5 | 37,6 | 46,6 | 45,3 |
| odchylenie standardowe (dB) | 2,9 | 3,2 | 2,1 | 2,8 | 2,3 | 2,6 | 3,4 |

Dystrybutor w Polsce:

STAMAL, ul. Korzeniowskiego 76,
83-000 Pruszcz Gdański, Polska,
info@stamal.pl

Producent:

Reer GmbH, Muehlstr. 41,
71229 Leonberg, Niemcy,
www.reer.de