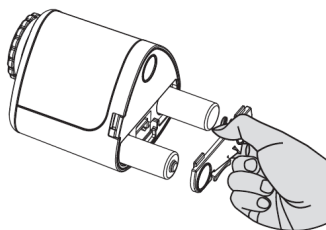


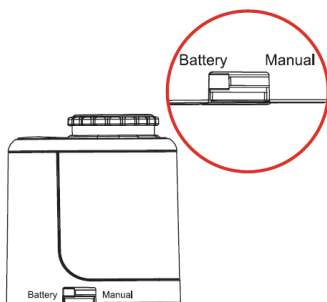
Temperówka elektryczna Tenwin TE-8019 - instrukcja obsługi

- Produkt ten jest przeznaczony wyłącznie do drewnianych ołówków o średnicy 8,2mm lub mniejszej.
- W trakcie użytkowania trzeba szczególnie uważać na ostre elementy temperówki.
- Po otwarciu pokrywy nie wolno dotykać ręką komory, w której znajduje się ostrze.
- Ze względu na ostre części, dzieci mogą używać tej temperówki wyłącznie pod nadzorem rodziców.

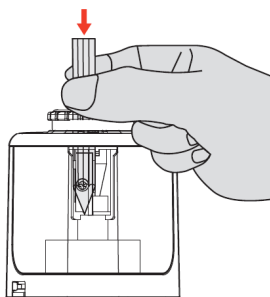
1. Montaż 2 baterii AA.



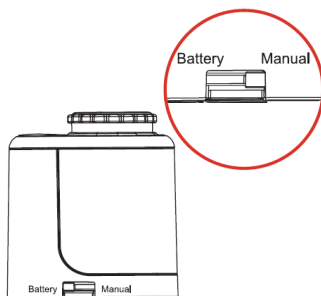
2. Wybieranie trybu ostrzenia elektrycznego.



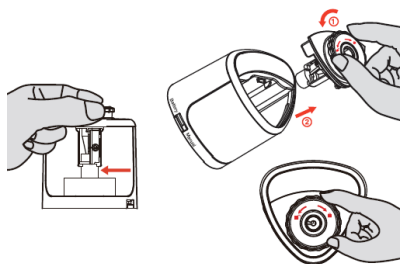
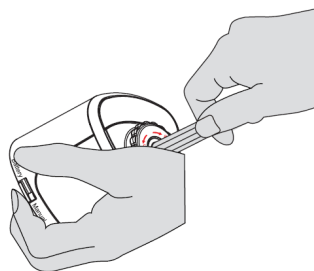
3. Naciśnij aby rozpocząć ostrzenie.



4. Wybieranie trybu ostrzenia ręcznego.



5. Ostrzenie ręczne.



6. Ostrzenie ręczne

6.1. Odblokuj pokrywę aby otworzyć pojemniczek i wysypać zgromadzone wióry.

6.2. Montaż pokrywki: dopasuj dolną część ostrza, następnie przekręć aby zablokować.

Importer/ Dystrybutor:

STAMAL, ul. Korzeniowskiego 76,
83-000 Pruszcz Gdański, Polska,
info@stamal.pl

Producent:

Tenwin / Ningbo Tiahong Stationery Co, Ltd.
Changjie Town, Nighai County
<http://www.tenwin.com>