

Blokada zamknięcie drzwi piekarnika

RE-78021 reer – instrukcja obsługi

Najważniejsze cechy

- skutecznie zabezpiecza przed dziećmi drzwi piekarnika
- bardzo silne zamocowanie ale trwały demontaż nie pozostawia śladu
- taśma przylepna odporna na wysoką temperaturę
- osoba dorosła otworzy blokadę bez problemu jedną ręką
- produkt wykonany z plastiku
- kolor: szary
- produkt zawiera: 1 zabezpieczenie

Należy uważnie zapoznać się z tą instrukcją przed rozpoczęciem montażu i używania zabezpieczenia. W przeciwnym razie, skuteczne działanie produktu może zostać zaburzone. Ponadto, należy zachować tę instrukcję w bezpiecznym miejscu, do odniesienia się do tej treści w przyszłości.

Zalecenia dot. bezpieczeństwa:

- Uwaga! Ten produkt został zaprojektowany aby zwiększać bezpieczeństwo dzieci. Jednakże, nie jest zabawką i nie zastąpi troski i nadzoru osoby dorosłej.
- Produkt ten pomaga chronić dziecko w wieku do ok. 24 miesięcy. Jednakże, zawsze trzeba uważnie ocenić rozwój dziecka, gdyż wiele dzieci rozwija się znacznie znacznie szybciej niż przeciętnie. Jeśli dziecku uda się samemu otworzyć blokadę choć raz, wówczas nie wolno już używać tego zabezpieczenia, gdyż w takim wypadku nie spełnia już swojej roli.

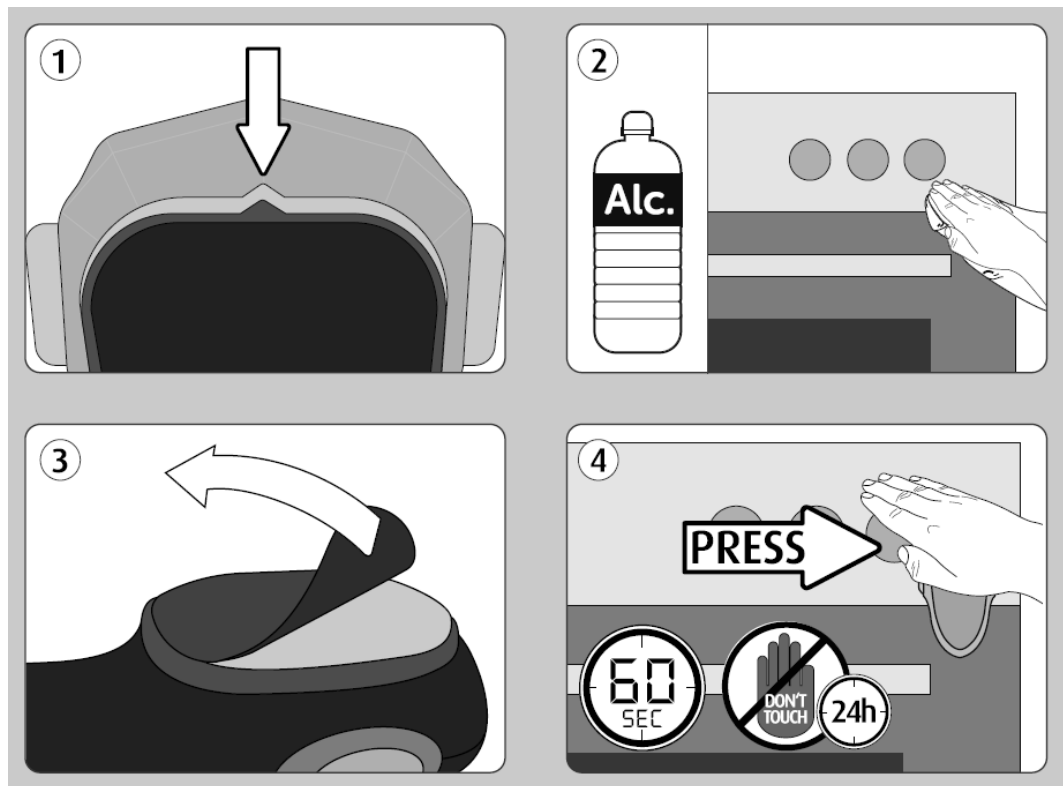
- Produktu tego należy używać wyłącznie w jego pierwotnym przeznaczeniu.
- Nie wolno używać tego produktu, jeśli wydaje się być uszkodzony.
- Blokadę należy regularnie sprawdzać pod kątem dostatecznie pewnego zamocowania.
- Uwaga! Trwały demontaż nie pozostawiający żadnych śladów zależy też od wytrzymałości i struktury powierzchni, do jakiej blokada została przymocowana.

Uwagi dotyczące montażu:

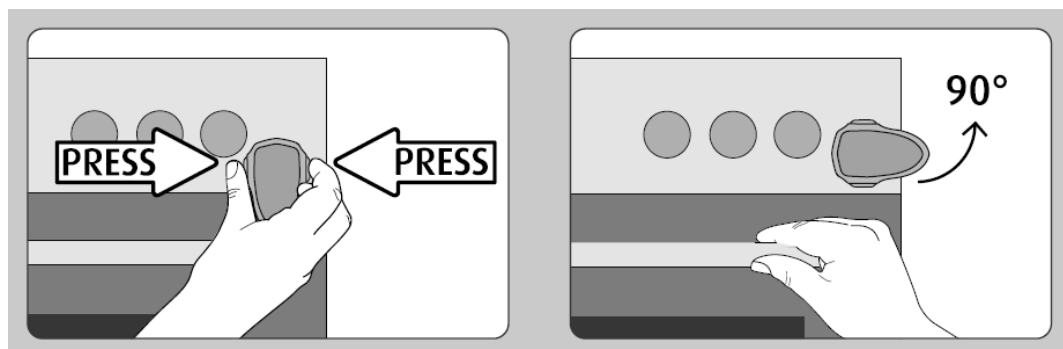
- Przed rozpoczęciem montażu, należy dokładnie wyczyścić powierzchnię, do której blokada zostanie zamocowania. Należy się upewnić, że drzwi nie pokrywa, kurz, pył, tłuste zabrudzenia, itd. Do czyszczenia należy użyć detergentu, który przynajmniej w 50% składa się z alkoholu (np. spirytusu, nie zaś płynu do mycia naczyń ani nie płynu do mycia szyb).
- Uwaga! Przed rozpoczęciem czyszczenia, należy jeszcze upewnić się, że wybrany detergent jest odpowiedni do powierzchni, do której blokada zostanie przymocowana.
- Należy upewnić się, że dwa znaki na zabezpieczeniu pasują do siebie (ilustracja 1).

Należy zachować dowód zakupu. Roszczenia gwarancyjne i reklamacje należy kierować bezpośrednio do sprzedawcy detalicznego, który jest odpowiedzialny za przeprowadzenie procesu reklamacji.

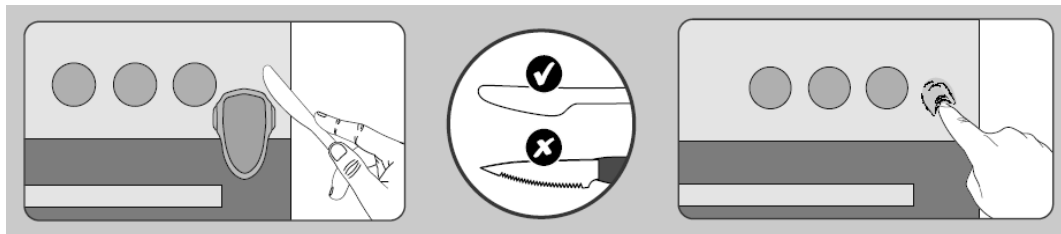
Montaż



Otwieranie/ zamykanie



Trwały demontaż



Dystrybutor w Polsce:

STAMAL, ul. Korzeniowskiego 76,
83-000 Pruszcz Gdański, Polska,

info@stamal.pl

Producent:

Reer GmbH, Muehlstr. 41,
71229 Leonberg, Niemcy,

www.reer.de