

# Zabezpieczenie okien i drzwi balkonowych firmy reer 70010/ 70021/ 70060

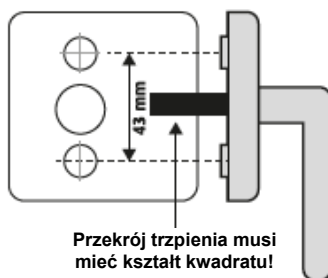
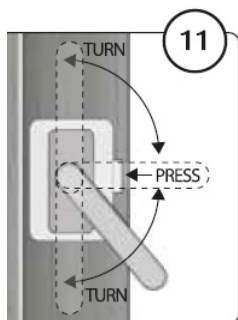
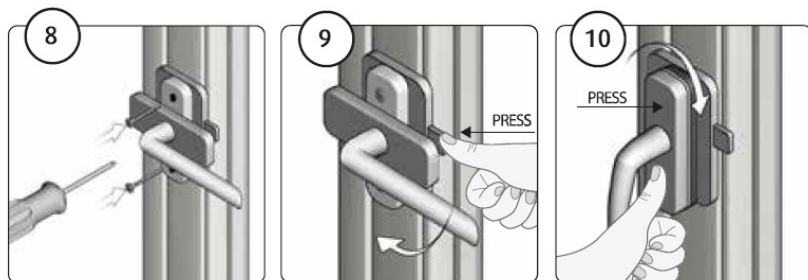
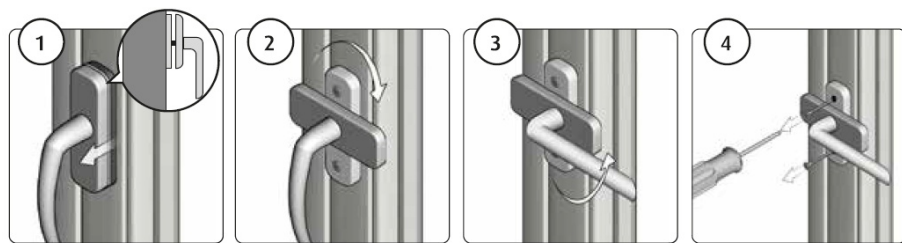
## Instrukcja użytkowania

### Bezpieczeństwo użytkowania

- Proszę przeczytać tę instrukcję przed montażem i rozpoczęciem użytkowania produktu. W innym wypadku użytkowanie tego produktu może nie być bezpieczne.
- Proszę zachować instrukcję w bezpiecznym miejscu, na wypadek potrzeby późniejszego odniesienia się.
- Proszę rozważnie oceniać rozwój swojego dziecka, który może okazać się znacznie szybszy niż wskazywałby na to wiek.
- W momencie gdy dziecku uda się samodzielnie otworzyć zabezpieczenie, oznacza to, że dane zabezpieczenie nie jest już wystarczające i nie powinno być dalej stosowane.
- Zabezpieczenia montowane w domu nie są w stanie zastąpić uwagi i troski rodzica
- Należy unikać umieszczania w pobliżu okna mebli, krzeseł bądź półek. Dziecko może wspiąć się z ich pomocą i z łatwością dosięgnąć okna.
- Należy regularnie sprawdzać stan samego produktu, jak też właściwe zamocowanie.
- W razie zauważenia wady bądź uszkodzenia produktu należy natychmiast przerwać korzystanie z danego egzemplarza.

### Uwagi dot. montażu zabezpieczenia

- Zabezpieczenie pasuje do większości standardowych okien oraz drzwi balkonowych wykonanych z drewna, plastiku bądź aluminium i korzystających ze standardowej klamki.
- Zabezpieczenie nie nadaje się do zabezpieczenia drzwi wejściowych.
- Zalecamy montaż zabezpieczenia, tak aby zabezpieczająca wkładka między klamką a oknem była montowana równolegle do samej klamki gdy okno jest zamknięte.
- Bezpieczeństwo produktu zależy od długości trzpienia klamki oraz grubości samej ramy okna.
- Jeśli sam trzpień lub śruby mocujące są zbyt krótkie aby zabezpieczenie zostało solidnie przykręcone, wówczas części te muszą zostać zastąpione odpowiednio dłuższymi.
- Zabezpieczenie należy montować gdy okno jest zamknięte.
- Otwieranie i zamykanie zabezpieczonego okna: należy nacisnąć przycisk wystający z boku zabezpieczającej wkładki aby otworzyć zamek. Klamka w tym momencie może zostać przekręcona. Po odpowiednim przekręceniu klamki, należy puścić przycisk wkładki, zamek zablokuje się automatycznie.
- Ewentualne reklamacje należy kierować do sprzedawcy detalicznego.



**Producent:**

Reer GmbH, Postfach 2639,  
71206 Leonberg, Niemcy,  
[www.reer.de](http://www.reer.de)

**Dystrybutor w Polsce:**

STAMAL, ul. Korzeniowskiego 76,  
83-000 Pruszcz Gdański Polska,  
tel. +48 512 512 037 [info@stamal.pl](mailto:info@stamal.pl)